

## Conditions générales d'emploi

# Répartition des effectifs selon la durée du travail

## MINISTERE

Les données ci-dessous dressent un tableau de la situation, par catégorie et par sexe, quant au travail à temps plein, à temps partiel ou à temps incomplet des agents en 2013 par comparaison à 2012.

Somme effectif physique	Sexe/catégorie													
	Femme					Total femme	Homme					Total homme	Total général	Rappel 2012
	A+	A	B	C	OPA		A+	A	B	C	OPA			
Total	407	3 914	6 407	8 587	122	19 437	1 030	6 074	9 793	8 842	5 443	31 182	50 619	58 101

### Nombre d'agent-e-s à temps plein

Somme effectif physique	Sexe/catégorie													
	Femme					Total femme	Homme					Total homme	Total général	Rappel 2012
	A+	A	B	C	OPA		A+	A	B	C	OPA			
Total	365	3 042	4 657	6 242	90	14 396	1 018	5 780	9 280	8 587	5 280	29 945	44 341	51 048
% Total nb agents	89,7	77,7	72,7	72,7	73,8	74,1	98,8	95,2	94,8	97,1	97,0	96	87,6	87,9

### Nombre d'agent-e-s à temps partiel

Somme effectif physique	Sexe/catégorie													
	Femme					Total femme	Homme					Total homme	Total général	Rappel 2012
	A+	A	B	C	OPA		A+	A	B	C	OPA			
Cess prog act 50%	3		1	4	1	9		3	1		23	27	36	61
Cess prog act 60%			4	2		6		2	5			7	13	25
Cess prog act 80%		1				1							1	9
Temps partiel 50%		9	50	86	2	147		12	13	16	6	47	194	222
Temps partiel 60%	1	8	31	56		96	1	11	12	6	1	31	127	164
Temps partiel 70%	1	10	35	43	1	90		3	8	3	1	15	105	125
Temps partiel 80%	24	664	1 351	1 631	25	3 695	6	197	390	167	93	853	4 548	5 086
Temps partiel 90%	13	138	244	257	2	654	4	36	60	24	16	140	794	815
Temps part. therap.		5	31	54	1	91	1	4	21	34	22	82	173	219
Total général	42	835	1 747	2 133	32	4 769	12	268	510	250	162	1 202	5 991	6 726
% Total nb agents	10,3	21,3	27,3	24,8	26,2	24,5	1,2	4,4	5,2	2,8	3,0	3,9	11,8	11,6

### Nombre d'agents à temps plein bénéficiant d'un travail à temps partiel à leur demande par catégorie hiérarchique

Somme eff. phys.	Sexe		
	Femmes	Hommes	Total général
A+	10	3	13
A	155	77	232
B	215	90	305
C	171	41	212
OPA	4	18	22
Total général	555	229	784

### Nombre d'agents à temps partiel bénéficiant d'un travail à temps plein à leur demande par catégorie hiérarchique

Somme eff. phys.	Sexe		
	Femmes	Hommes	Total général
A+	6	1	7
A	148	42	190
B	171	88	259
C	207	41	248
OPA	1	25	26
Total général	533	197	730

## DREAL ALSACE

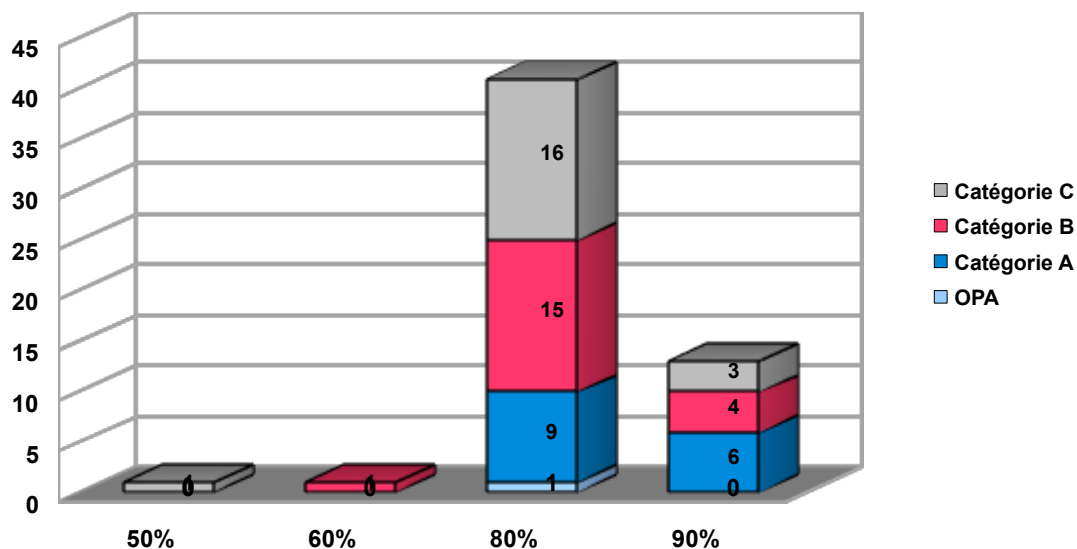
Répartition par quotité de temps et par catégorie et filière :

Catégorie	50%	60%	70%	80%	90%
A technique		2		10	1
A administrative				4	1
B technique				5	1
B administrative		1		5	2
C technique					
C administrative	2	1		7	2
CTT					
CTPE					
OPA					
Total	2	4	0	31	7

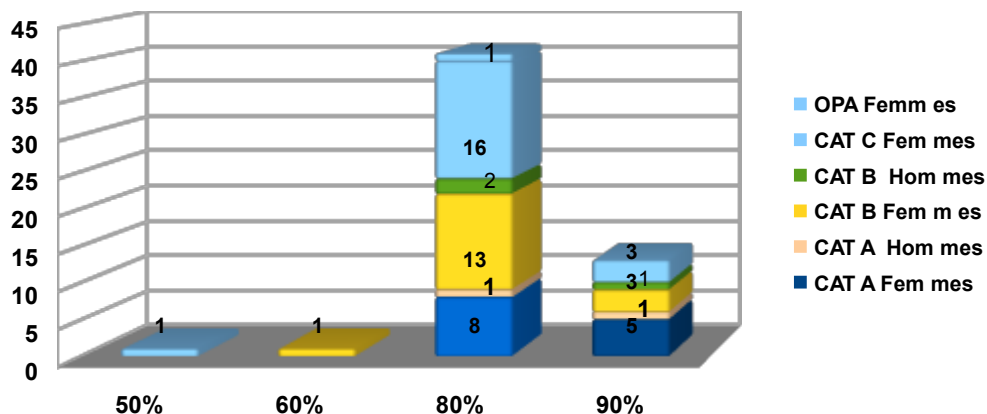
Catégorie	hommes	femmes
A technique	2	11
A administrative		5
B technique	3	3
B administrative	1	7
C technique		
C administrative	1	11
CTT		
CTPE		
OPA		
Total	7	37

## DREAL AUVERGNE

La quotité de travail par catégorie



La quotité de travail par catégorie et par sexe



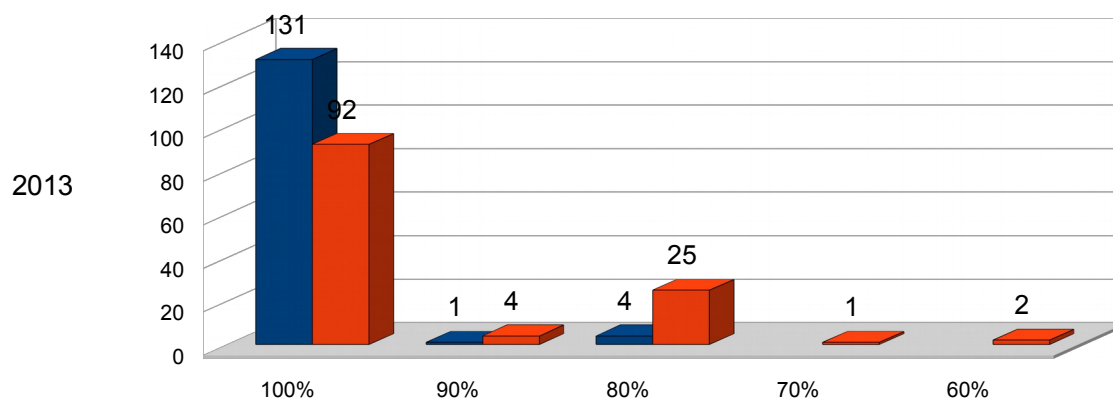
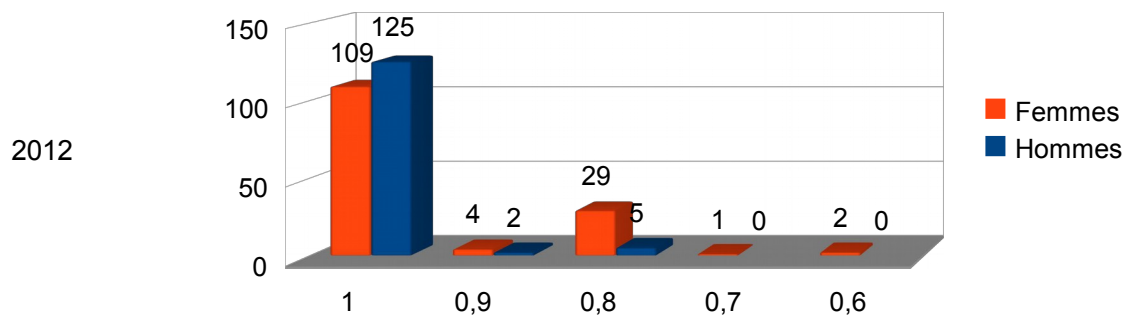
## DREAL BASSE NORMANDIE

Macro-grades	Nombre d'agents à temps partiel					
	Hommes		Femmes		Total	
	2012	2013	2012	2013	2012	2013
A+ / A	1	2	9	9	10	11
B+ / B	2	1	21	21	23	22
C	0	2	14	14	14	16
Total	3	5	44	44	47	49

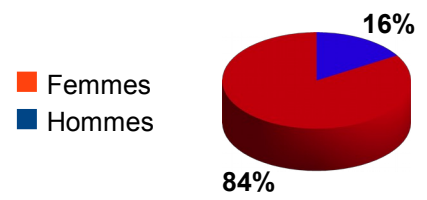
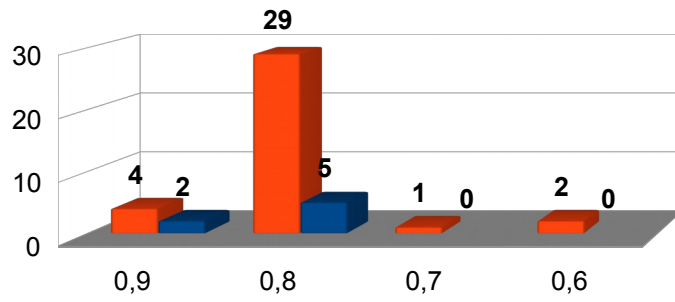
Temps de travail	Nombre d'agents à temps partiel					
	Hommes		Femmes		Total	
	2012	2013	2012	2013	2012	2013
50 %	0	0	1	1	1	0
60 %	0	0	1	1	1	1
70 %	0	0	2	2	2	1
80 %	3	5	32	32	35	40
90 %	0	0	8	8	8	7
Total	3	5	44	44	47	49

Temps de travail	Nombre d'agents à temps plein					
	Hommes		Femmes		Total	
	2012	2013	2012	2013	2012	2013
100 %	126	116	90	969	216	212

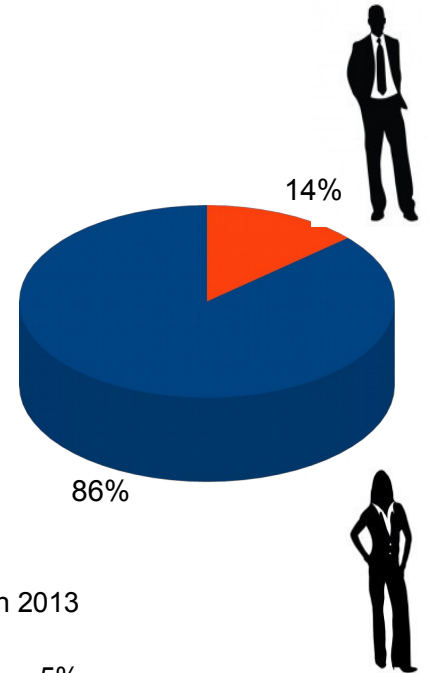
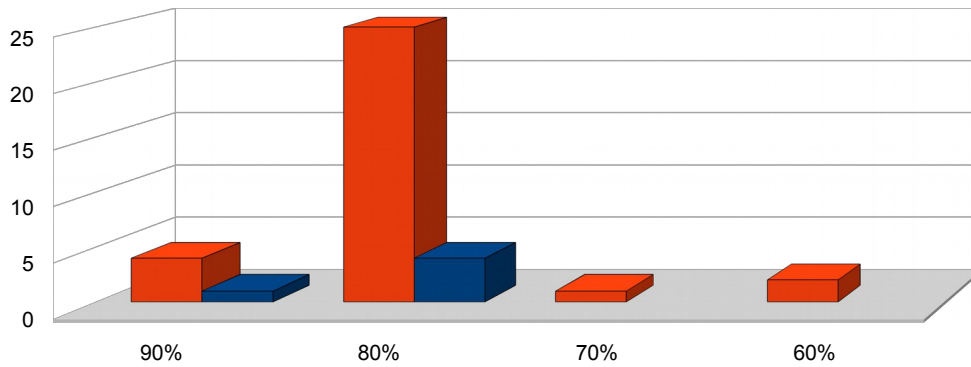
## DREAL BOURGOGNE



2012



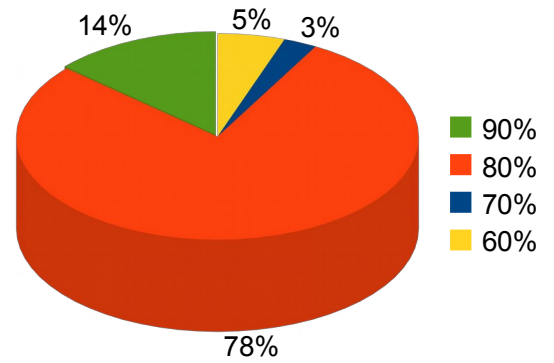
2013



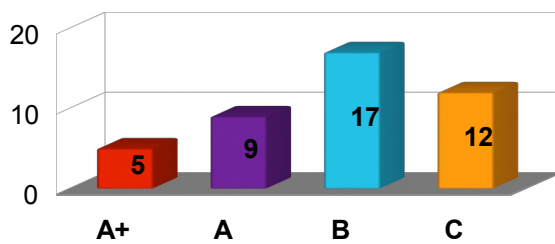
en 2012



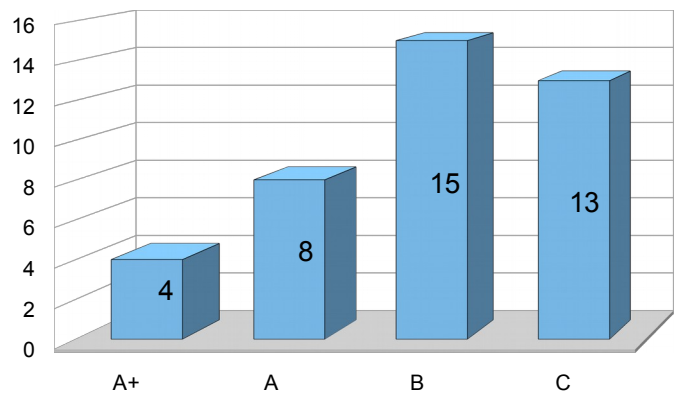
en 2013



en 2012



en 2013

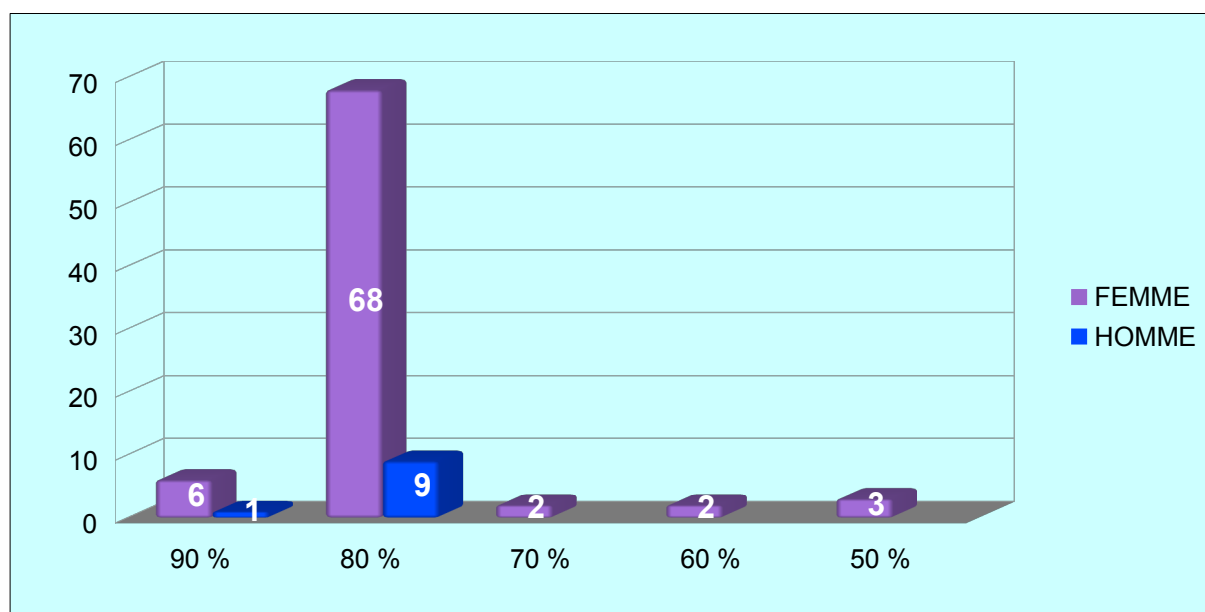


## DREAL BRETAGNE

91 agents (dont 81 femmes) travaillent à temps partiel, **soit 19,7 % des agents de la DREAL**. Les temps partiels à 80 % représentent 84 % des temps partiels.

Effectif selon temps de travail	hommes				femmes			
	temps plein	temps partiel	dont thérapeutique	dont CPA	temps plein	temps partiel	dont thérapeutique	dont CPA
A+	39	1	0	0	18	1	0	0
A	47	4	0	0	15	15	0	0
B	89	4	0	0	56	30	0	0
C	12	0	0	0	65	35	0	0
OPA	10	1	0	0	0	0	0	0
C exploitation	5	0	0	0	0	0	0	0
	202	10	0	0	154	81	0	0

Temps partiels accordés	hommes		femmes	
	Nbre Tpartiels accordés	Nbre retour Tplein	Nbre Tpartiels accordés	Nbre retour Tplein
A+	1			
A	2		4	3
B	1		4	1
C			2	
OPA	1			
autres statuts à préciser				



## DREAL CENTRE

La majorité des agents travaillent à temps plein (82,7%).

79 agents exercent leurs fonctions à temps partiel, soit 17,3% des effectifs (18% en 2012)

	A+	A	B	C	OPA	Total	%
TP<50%				2		2	0,4%
TP50%			1	1		2	0,4%
TP60%				1		1	0,2%
TP70%			3			3	0,7%
TP80%	1	21	19	16		57	12,5%
TP90%	2	4	7	1		14	3,1%
Temps plein	9	133	140	84	11	377	82,7%
Total	12	158	170	105	11	456	100%

Les 3 agents d'entretien ont un temps de travail inférieur ou égal à 50%.  
Un agent de catégorie B est en mi-temps thérapeutique (50%).

Douze agents bénéficient d'un temps partiel de droit (9 femmes et 3 hommes).  
Ils représentent 15,2% des agents à temps partiel (16% en 2012).

Parmi les agents à temps partiel, 72,1% sont à 80% et 17,7% sont à 90%.  
Le nombre d'agents travaillant à temps partiel reste stable par rapport à 2012.  
Les demandes de temps partiel émanent de toutes les catégories de personnel : 25% pour les A+, 15,8% pour les A, 17,7% pour les B et 19,8% pour les C.

En 2013 il a été accordé 8 nouvelles demandes de temps partiel, 4 demandes de modification de quotité de travail et 10 demandes de reprise à temps plein.

## DREAL CHAMPAGNE-ARDENNES

TEMPS PLEIN		TEMPS PARTIEL		Total
FEMMES	HOMMES	FEMMES	HOMMES	
94	118	28	11	251

Genre	CAT A+	CAT A	CAT B	CAT C	Nb	%
F	4	5	12	7	28	71,79%
H	3	4	4	0	11	28,21%
Totaux	7	9	16	7	39	

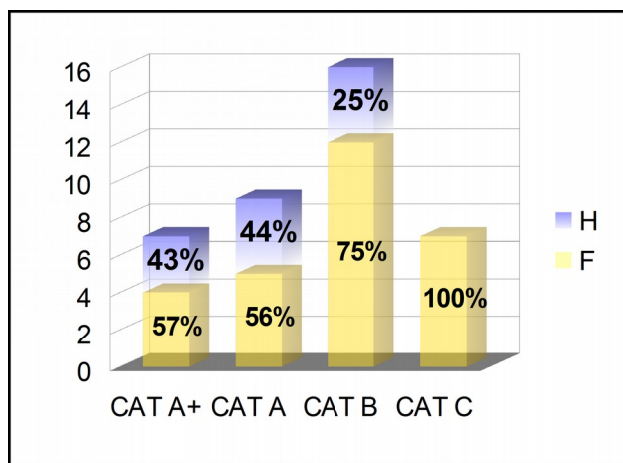


Figure 9 – Répartition des temps partiels par genre et par catégorie

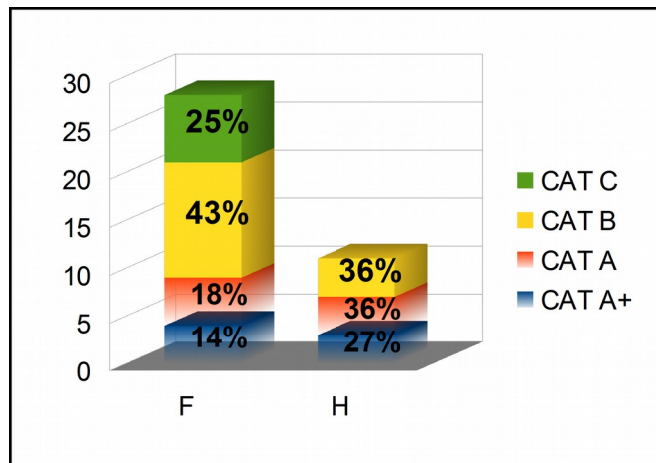
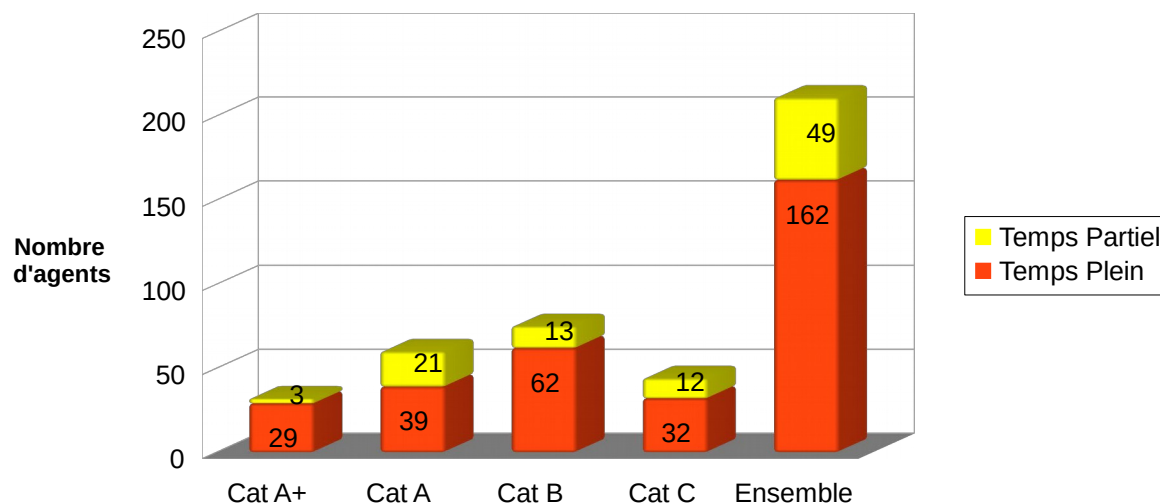
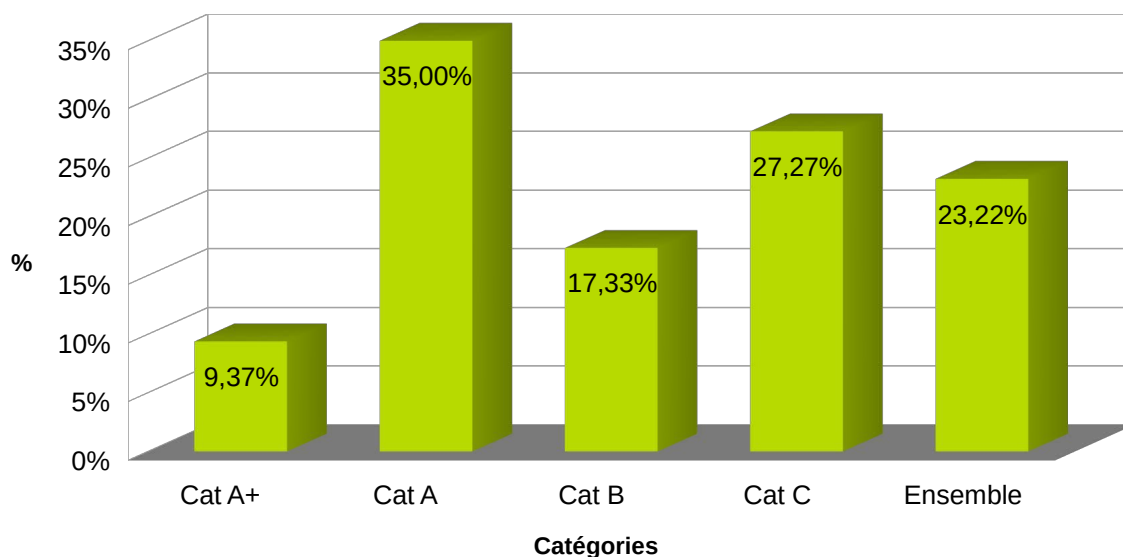


Figure 10 – Répartition des temps partiels par catégorie

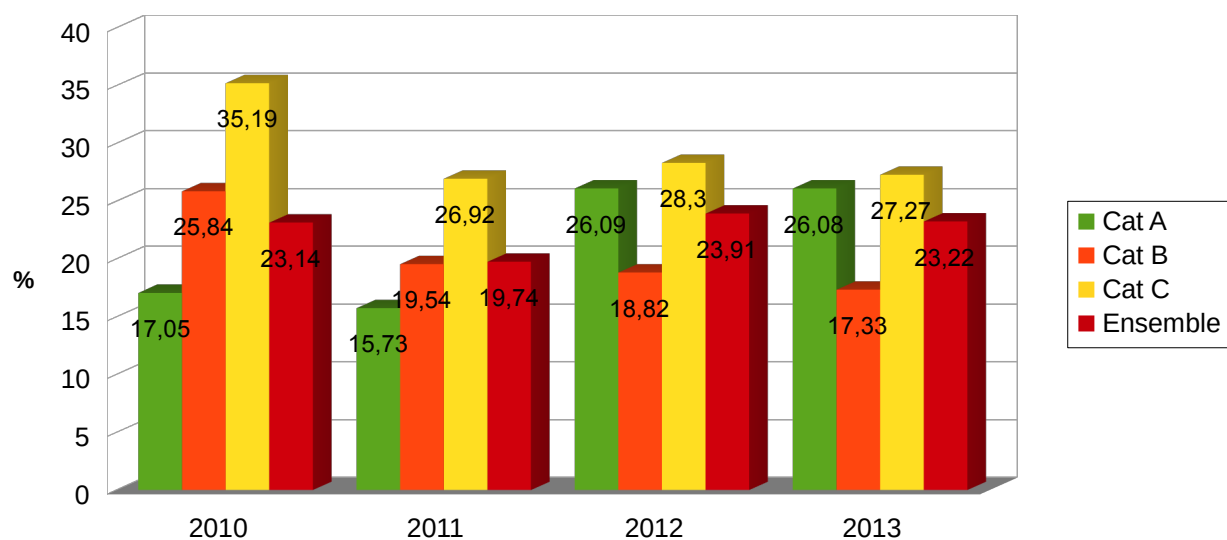
## DREAL FRANCHE-COMTE



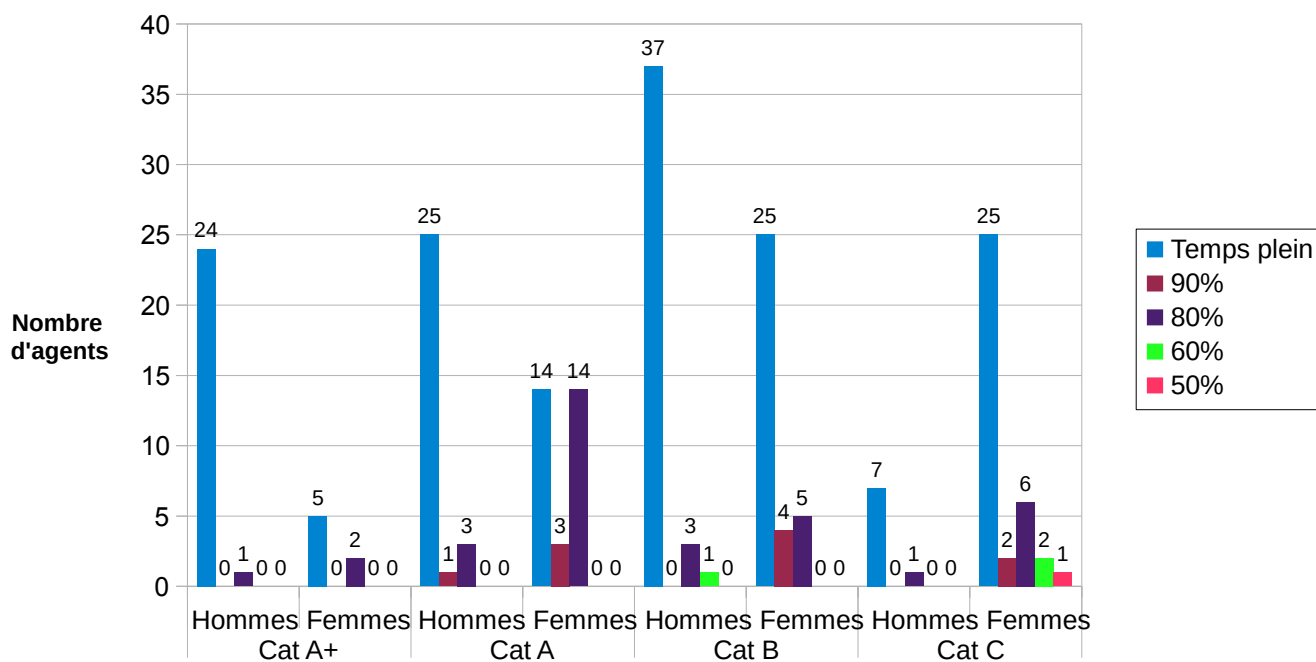
Part des agents à temps partiel en 2013 (en %)



Evolution 2010-2013 des agents à temps partiel (%)



Répartition hommes / femmes à temps partiel





## DREAL HAUTE NORMANDIE

Macro-grades	Nombre d'agents à temps partiel					
	H		F		Total	
	2012	2013	2012	2013	2012	2013
A+ / A	0	1	20	20	20	21
B+ / B	6	4	14	15	20	19
C	2	3	34	36	36	39
Total	8	8	68	71	76	79

Temps de travail	Nombre d'agents à temps partiel					
	H		F		Total	
	2012	2013	2012	2013	2012	2013
60 %	0	0	1	2	1	2
80 %	1	8	63	63	64	70
90 %	7	0	4	4	11	7
Total	8	8	68	71	76	79

22 % d'agents de la DREAL travaillent à temps partiel notamment à 80 % et majoritairement des femmes.

## DREAL LIMOUSIN

14,23 % des agents de la DREAL travaillent à temps partiel.

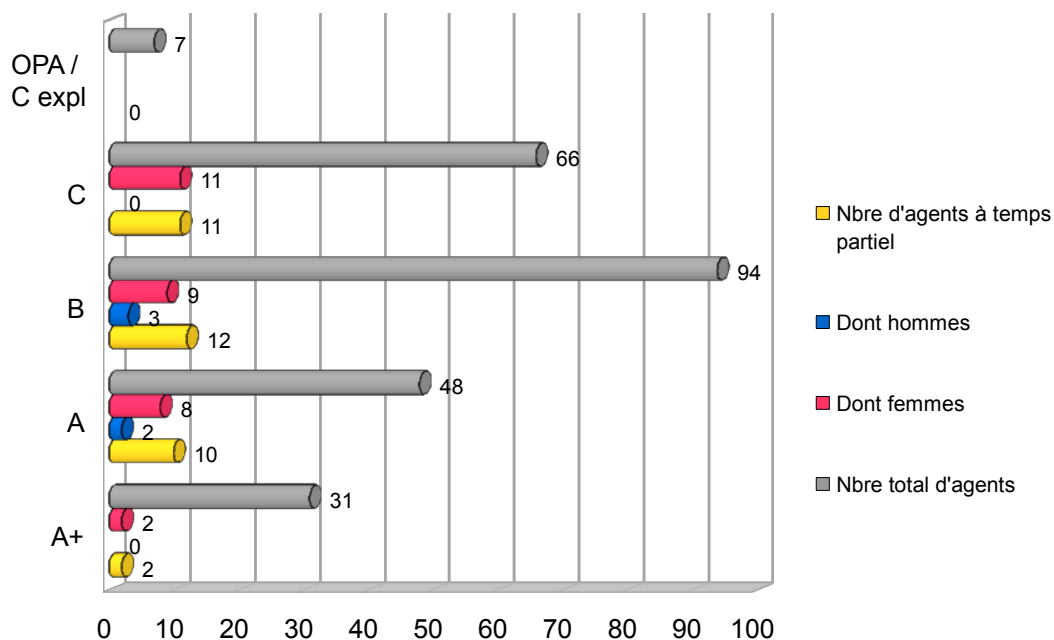
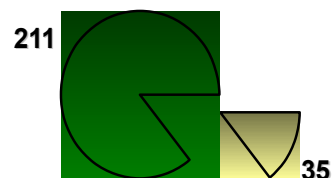
Deux temps partiels ont été accordés dans l'année pour des agents de catégorie A (un à 80 % et un à 90 %).

La modification de quotité de travail a concerné deux agents :

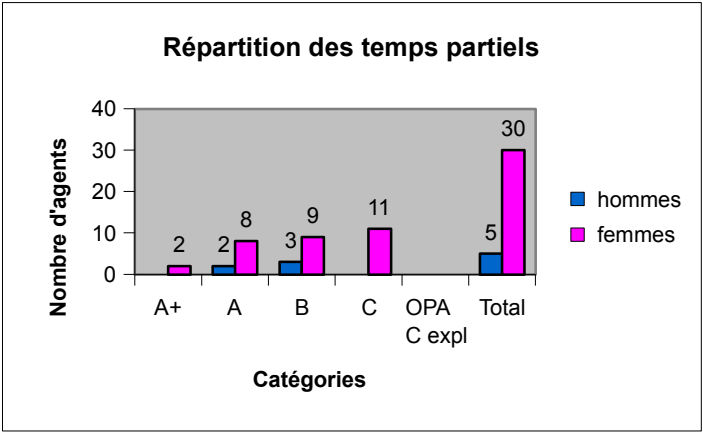
- . 1 agent de catégorie B est passé de 80 % à 90 %
- . 1 agent de catégorie C est passé de 80 % à 70 %

4 agents ont repris à temps plein (1 agent de cat. B et 3 cat.C).

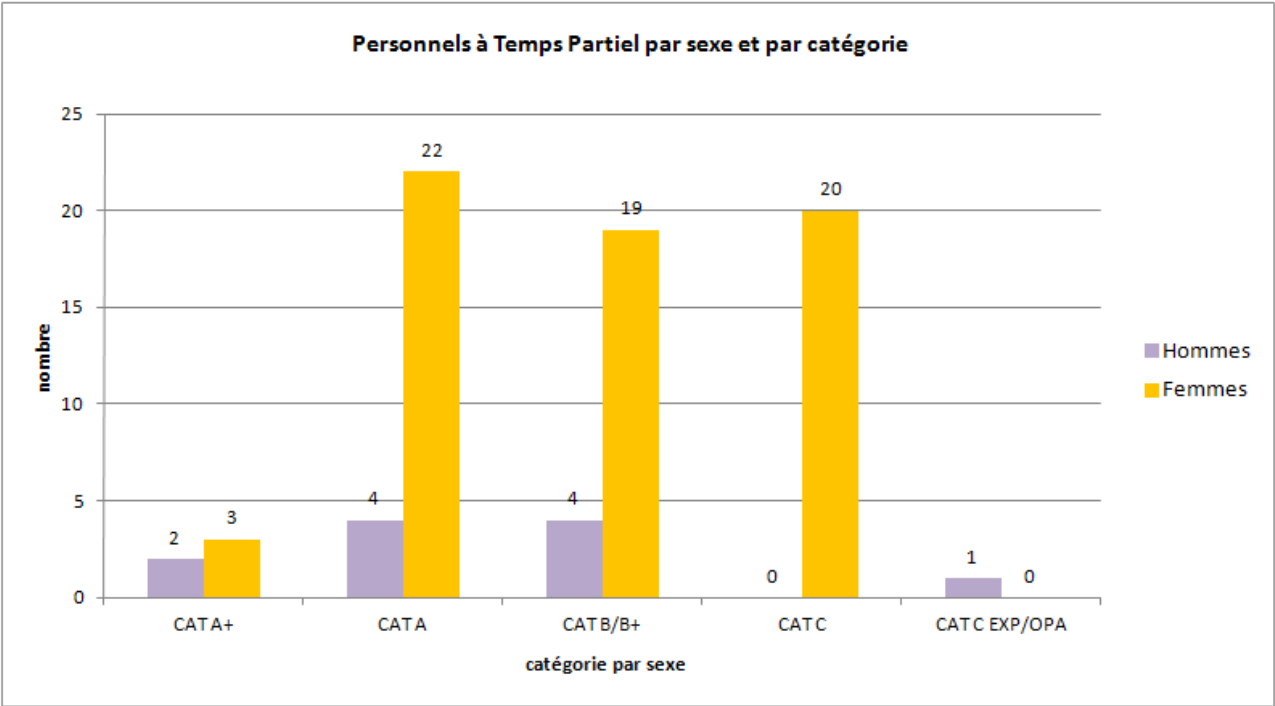
Répartition  
temps plein / temps partiel



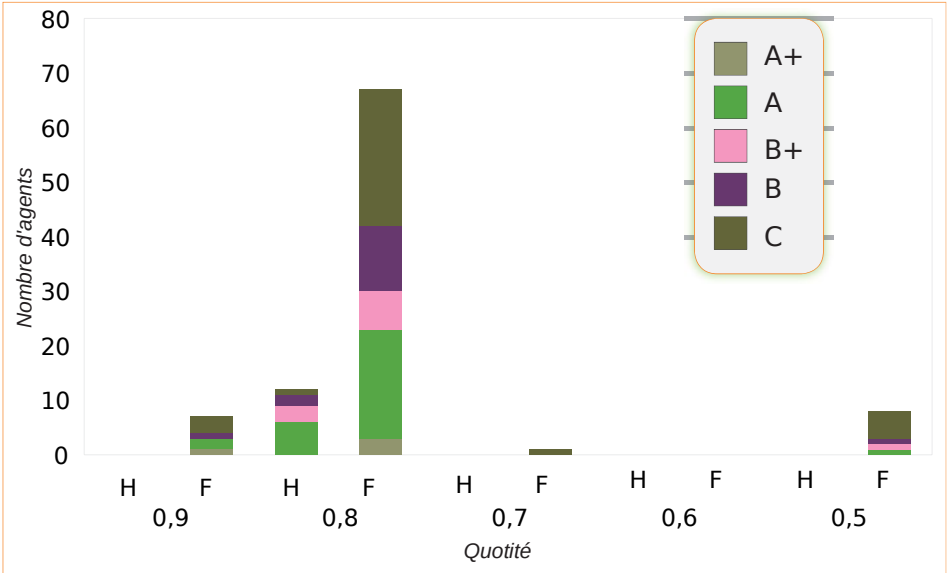
Près de 86 % des agents à temps partiel sont des femmes :

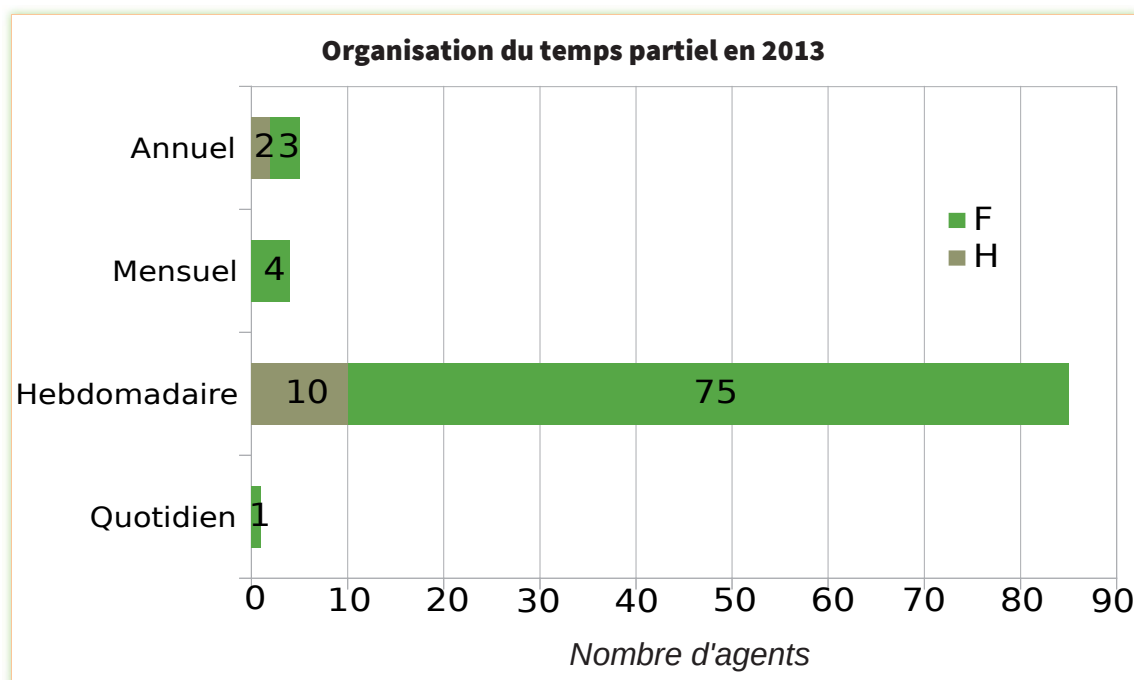


DREAL LORRAINE



DREAL MIDI PYRENEES





## DREAL NORD PAS DE CALAIS

Catégorie	Sexe	1,0	0,9	0,8	0,74	0,7	0,60	0,5	0,45	TOTAL macro-grade	TOTAL TP 2013	% TP sur macro-grade 2013	Rappel 2012
A	Femmes	42	3	26	1	1		1	1	75	33	20,8%	19,2%
	Hommes	103	2	6						111	8		
	<b>TOTAL</b>	<b>145</b>	<b>5</b>	<b>32</b>	<b>1</b>	<b>1</b>		<b>1</b>	<b>1</b>	<b>186</b>	<b>41</b>		
B	Femmes	55	2	18				1		76	21	13,4%	15,5%
	Hommes	93		2						95	2		
	<b>TOTAL</b>	<b>148</b>	<b>2</b>	<b>20</b>				<b>1</b>		<b>171</b>	<b>23</b>		
C	Femmes	79	1	23		1	1	1		106	27	21,3%	21,1%
	Hommes	21								21	0		
	<b>TOTAL</b>	<b>100</b>	<b>1</b>	<b>23</b>		<b>1</b>	<b>1</b>	<b>1</b>		<b>127</b>	<b>27</b>		
Berkani	Femmes	2		2						4	2	50,0%	50,0%
	Hommes										0		
	<b>TOTAL</b>	<b>2</b>		<b>2</b>						<b>4</b>	<b>2</b>		
OPA	Femmes	0		1						1	1	11,1%	0,0%
	Hommes	8								8	0		
	<b>TOTAL</b>	<b>8</b>		<b>1</b>						<b>9</b>	<b>1</b>		
<b>TOTAL</b>	Femmes	178	6	70	1	2	1	3	1	262	84	18,4%	18,2%
	Hommes	225	2	8	0	0	0	0	0	235	10		
	<b>TOTAL</b>	<b>403</b>	<b>8</b>	<b>78</b>	<b>1</b>	<b>2</b>	<b>1</b>	<b>3</b>	<b>1</b>	<b>497</b>	<b>94</b>		

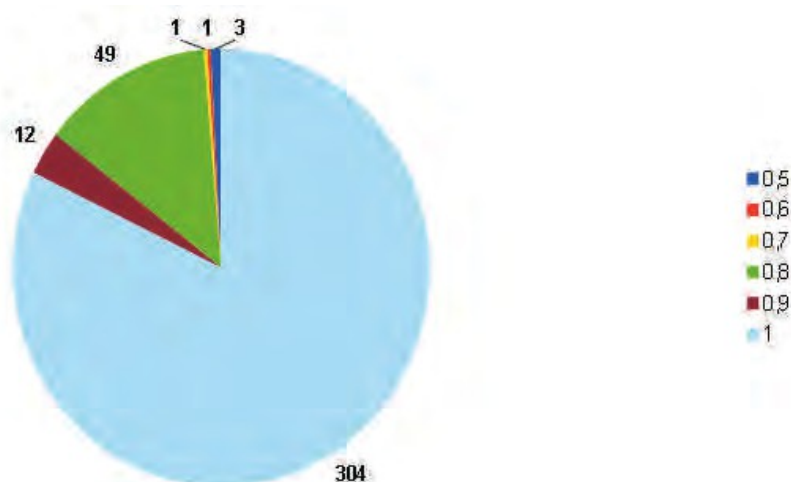
	2011	2012	2013
<b>A</b>	27	34	39
<b>B</b>	23	29	23
<b>C</b>	31	28	27
<b>Berkani</b>	2	2	2
<b>OPA</b>			1
<b>Total</b>	<b>83</b>	<b>93</b>	<b>92</b>
<b>% sur effectif total</b>	<b>15,66</b>	<b>18,20</b>	<b>18,40</b>

On note une légère augmentation du nombre de temps partiels et plus particulièrement sur la catégorie A, par rapport à 2012. Toutefois, le pourcentage global reste quasi inchangé.

90 % des agents à temps partiel sont des femmes.

# DREAL PAYS DE LA LOIRE

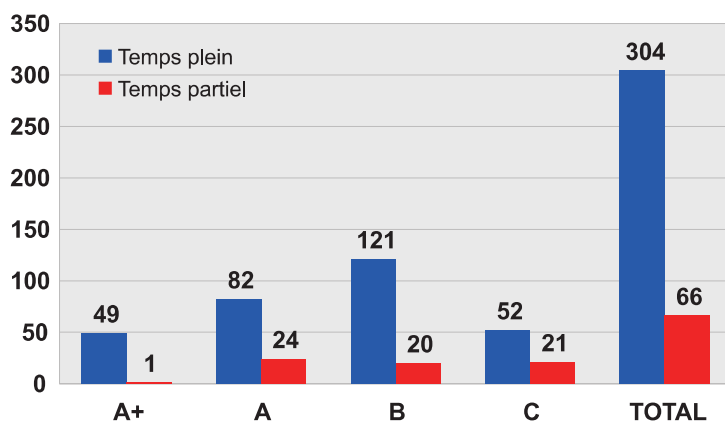
Nombre d'agents par quotité de travail



82 % des agents de la DREAL travaillent à temps plein. Le temps partiel le plus choisi est celui à 80 % (13 % des agents). Les autres temps partiels sont largement minoritaires avec 12 agents travaillant à 90 %, 1 agent à 70 %, 1 agent à 60 % et 3 agents à 50 %.

Quotité de travail	0,5	0,6	0,7	0,8	0,9	1	Total
Femmes	3	1	1	42	11	123	181
Hommes	0	0	0	7	1	181	189
Total	3	1	1	49	12	304	370

Répartition des effectifs physiques par temps de travail et macro-grade



29 % des agents de catégorie C sont à temps partiel tandis que l'on dénombre 14% des agents de catégorie B à temps partiel. 23 % des agents de catégorie A sont à temps partiel contre seulement 2 % des agents de catégorie A+ .

Proportionnellement, 30 % des agents de catégorie C sont à temps partiel tandis que l'on dénombre 14 % des agents de catégorie B à temps partiel. 23 % des agents de catégorie A sont à temps partiel contre seulement 2 % des agents de catégorie A+ .

# DREAL POITOU CHARENTES

## Répartition des effectifs selon la durée du travail

- temps complet : 258
- temps partiel : 37

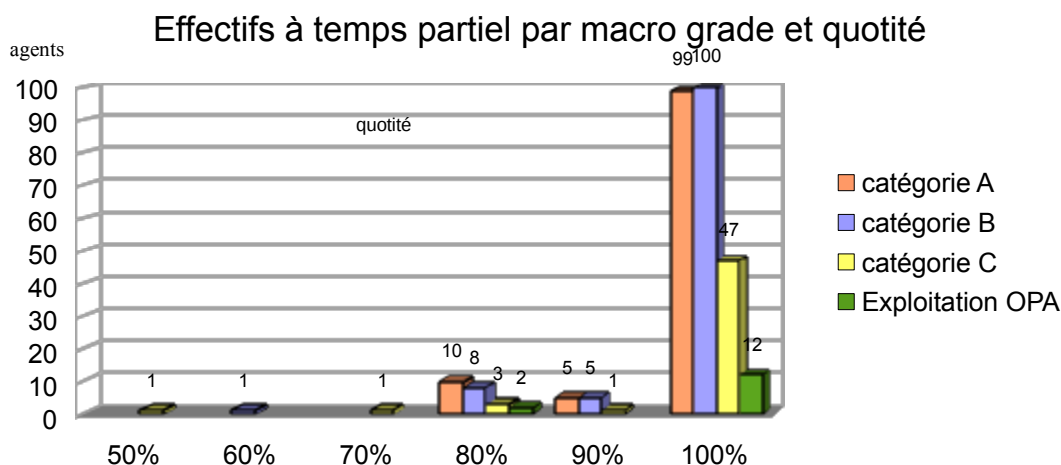
**Nombre d'agents à temps partiel bénéficiant d'un travail à temps plein à leur demande par catégorie hiérarchique : néant**

**Nombre d'agents à temps plein bénéficiant d'un travail à temps partiel à leur demande par catégorie hiérarchique : néant**

## Répartition des effectifs selon la durée du travail

catégorie A		catégorie B		catégorie C		Exploitation OPA	total
Femme	Homme	Femme	Homme	Femme	Homme	Homme	
				1			1
		1					1
				1			1
6	4	6	2	3		2	23
5		5		1			11
11	4	12	2	6	0	2	37
42	57	38	62	33	14	12	258
53	61	50	64	39	14	14	295

87,4% des agents travaillent à temps plein. 13 % des catégories A, 12,2 % des catégories B, 11,3 % des catégories C et 14,2 % des catégories OPA/exploitation sont à temps partiel. Les temps partiels à 80 % ou 90 % sont les plus nombreux. Ce sont principalement des temps partiels hebdomadaires ( $\frac{1}{2}$  ou 1 journée d'absence par semaine)



## Répartition des effectifs selon l'organisation du travail : travail de nuit, horaires variables, travail atypique, dont travail durant le week-end

### DREAL BRETAGNE

#### Le travail de nuit et durant le week-end :

La plage horaire est comprise entre 7H30 et 19H30, sauf nécessités particulières de services.

Les contrôleurs des transports terrestres peuvent travailler en dehors des horaires normaux lorsque le programme des contrôles sur le terrain le prévoit. L'annexe 2 du règlement du temps de travail fixe les modalités.

Les agents de l'unité hydrométrie sont appelés à exercer leurs missions avec des amplitudes de travail importantes, compte-tenu des déplacements professionnels. L'annexe 3 du règlement du temps de travail fixe les modalités.

#### Les astreintes

Cinq dispositifs d'astreinte sont mis en œuvre à la DREAL Bretagne :

- astreinte zonale (25 agents)
- astreinte régionale (33 agents)
- astreinte hydrométrie (11 agents)
- astreinte prévision des crues (6 agents)
- astreinte bâtiments (11 agents)

### DREAL CHAMPAGNE-ARDENNES

Pas de travail de nuit (sauf CTT de manière occasionnelle)  
Astreintes de décision et astreintes de sécurité.

### DREAL POITOU CHARENTES

**Organisation et contenu du travail** (nombre d'agents en horaires de nuit, en horaires décalés...)

Conditions particulières	A		B		C		C exploitation - OPA	Total
	H	F	H	F	H	F	H	
Travail de nuit et week-end	2		16	6	3		9	36
Astreintes d'appui au service des crues	1		2			1		4
Astreintes DREAL	23	10	6	2				41
Total	26	10	24	8	3	1	9	81

# Comptes épargne-temps

## MINISTERE

La répartition par catégorie et par genre est la suivante

Catégories	A	B	C
Hommes	1 128	1 020	356
Femmes	398	387	331
Total	1 526	1 407	687

Nombre de jours de CET indemnisés

	2012			2013		
	Hommes	Femmes	Total	Hommes	Femmes	Total
Montants	2 798 633 €	851 681 €	3 650 314 €	2 554 869 €	894 204 €	3 449 073 €
Nombre de jours	27 974	9 101	37 075	26 184	9 917	36 101

	Evolution 2013 / 2012		
	Hommes	Femmes	Tot a l
Montants	- 8,7 %	5,0 %	- 5,5 %
Nombre de jours	- 6,4 %	9,0 %	- 2,6 %

# DREAL ALSACE

## Compte épargne-temps

	2010		2011		2012		2013				2014			
	nombre de CET ouverts	nombre de jours épargnés	nombre de CET ouverts	nombre de jours épargnés	nombre de CET ouverts	nombre de jours épargnés	Hommes		Femmes		Hommes		Femmes	
							nombre de CET ouverts	nombre de jours épargnés	nombre de CET ouverts	nombre de jours épargnés	nombre de CET ouverts	nombre de jours épargnés	nombre de CET ouverts	nombre de jours épargnés
A+ / A techniques		168,5	11	331	9	299	8	400	8	157	5	409	2	187
A+ / A administratifs				14	3	71		13	1	20		5		29
B techniques		209,5	7	218	7	253	8	354		40		278		37
B administratifs			2	34	9	207	1	33	7	122	4	109	3	79
C techniques				3	2	12		10				22		
C administratifs		46	7	157	8	247	2	65	3	159	1	41	3	137
<b>total</b>	<b>0</b>	<b>424</b>	<b>27</b>	<b>757</b>	<b>38</b>	<b>1089</b>	<b>19</b>	<b>875</b>	<b>19</b>	<b>498</b>	<b>10</b>	<b>864</b>	<b>8</b>	<b>469</b>

En 2014, 18 nouveaux CET ont été ouverts et 1 333 jours ont été transférés sur les CET ouverts. En comparaison de 2013, on constate moins d'ouvertures de CET mais autant de jours épargnés malgré une annualisation en 2013, donc sans conséquence sur 2014.

Le nombre de jours rachetés en 2014 est en hausse par rapport aux années précédentes. 87% du montant racheté est versé aux hommes, en grande partie de catégorie A (63,64%). Les hommes sont huit fois plus nombreux que les femmes à demander l'indemnisation de leurs congés déposés sur le compte épargne temps.

### BILAN CET 2014 – Nombre de jours achetés

	hommes	nbre de jours	montant	femmes	nbre de jours	montant	RAFP- Jours	Montant
Catégorie A (125€/j)	15	174	21 750,00 €	1	18	2 250,00 €		
Catégorie B (80€/j)	8	92	7 360,00 €	1	23	1 840,00 €	1	80,00 €
Catégorie C (65€/j)	1	10	650,00 €	1	5	325,00 €	0	0
<b>TOTAL</b>	<b>24</b>	<b>276</b>	<b>29 760,00 €</b>	<b>3</b>	<b>46</b>	<b>4 415,00 €</b>	<b>1</b>	<b>80,00 €</b>

# DREAL BASSE NORMANDIE

Macro-grades	Nb. CET ouverts au 31/12		Part des agents ayant un CET		Nb de jours stockés au 31/12		Nb moyens de jours stockés	
	2012	2013	2012	2013	2012	2013	2012	2013
A+ / A	66	76	74 %	85 %	1 067	1 499	16	20
B	61	71	61 %	72 %	869	1 105	14	16
C	34	39	46 %	53 %	320	485	9	12
Total	161	186	62 %	71 %	2 256	3 089	14	17



## DREAL BOURGOGNE

Bilan du Compte épargne temps (CET) pour l'année 2012 pour les agents de la DREAL Bourgogne

### ***Versement solde congés 2012 sur CET***

Nombre de dossiers traités	: 186
Nombre total de jours versés	: 1173
Moyenne jours / agents	: 6.3

### ***Droit option (agents disposant de plus de 20 jours sur CET)***

Nombre de dossiers traités	: 61
----------------------------	------

### ***Répartition des jours versés sur CET***

Nombre total de jours	: 1173
- dont jours maintenus sur CET comme utilisables	: 1021
sous forme de congés	
- dont jours faisant l'objet d'une indemnisation	: 148
- dont jours versés au régime de retraite	: 4
additionnelle	

### ***Versement solde congés 2013 sur CET***

Nombre de dossiers traités	: 171
Nombre total de jours versés	: 1170
Moyenne jours / agents	: 6,8

### ***Droit option (agents disposant de plus de 20 jours sur CET)***

Nombre de dossiers traités	: 79
----------------------------	------

### ***Répartition des jours versés sur CET***

Nombre total de jours	: 1170
- dont jours maintenus sur CET comme utilisables	: 921
sous forme de congés	
- dont jours faisant l'objet d'une indemnisation	: 236
- dont jours versés au régime de retraite	: 13
additionnelle	

Il y a moins de dossiers traités en 2013 par rapport à 2012 (-15) avec un plus grand nombre de jours ( augmentation de la moyenne de 0,5 jour par agent ).

Par contre, le nombre de dossiers supérieurs à 20 jours augmente, logiquement ( année après année, les agents cumulent des jours sur leur CET).

Le nombre de jours faisant l'objet d'une indemnisation augmenté entre 2012 et 2013, passant de 148 à 236,

## DREAL BRETAGNE

En 2014, 384 agents disposent d'un compte épargne temps, soit **83 %** des agents.

	F	H	TOTAL
Nbre de CET historiques	26	16	42
Nbre de CET ouverts	208	176	384
Nbre de CET ouverts en 2014	18	8	26

## Utilisation du CET en 2014 H/F :

	F	H	TOTAL
Nbre Agent ayant déposé des jours de CET en 2014	148	138	286
Nbre de jours de CONGES versés au CET en 2014	886	1009	1895
Nbre de jours RACHAT ou RAFP	130	356	486
Nbre de jours de CET utilisés en 2014	164	100	264

Effectifs physiques	F	H	total
Ayant ouvert un CET en 2014	18	8	26
Nombre de jours stockés	886	1009	1895
Nombre de jours utilisés	164	100	264
Nombre de jours non pris, non versés	0	0	0

## DREAL CENTRE

371 Comptes Épargne Temps sont ouverts au 31 janvier 2014  
dont 9 CET qui sont à 0.

81,35% des agents sont titulaires d'un CET.

Chaque année le pourcentage augmente (72% en 2011, 78% en 2012).

**371 CET**  
**1816 jours**  
**pour 289 agents**  
**1044 jours**  
**consommés**

Utilisation des 371 CET en 2013 :

- 1816 jours ont été déposés par 289 agents dont 3 agents en congés maladie qui ont déposé 71 jours.
- 1044 jours ont été utilisés en congé, rachetés ou versés à la RAFP.

7384 jours sont épargnés par l'ensemble des agents au 31 janvier 2014, ce qui équivaut à 20,5 ETP. 4 agents ont un CET égal ou supérieur à 100 jours.

		Nombre de jours						
Catégories	Sexe	31/01/2013	en 2013	Utilisés en 2013				au 31/01/2014
				en congé	rachetés	la RAFP	utilisés	
A+/A	H	2751	654	282	190	27	<b>499</b>	<b>2906</b>
	F	1093	300	94	45	1	<b>140</b>	<b>1253</b>
	Sous total	3844	954	376	235	28	639	4159
B	H	1479	446	81	166		<b>247</b>	<b>1678</b>
	F	717	204	32	25		<b>57</b>	<b>864</b>
	Sous total	2196	650	113	191		304	2542
C	H	114	37	4	16		<b>20</b>	<b>131</b>
	F	368	142	47	27		<b>74</b>	<b>436</b>
	Sous total	482	179	51	43		94	567
OPA	H	90	29	8			<b>8</b>	<b>111</b>
	F		4					<b>4</b>
	Sous total	90	33	8			8	115
TOTAL	H	4434	1166	374	372	27	<b>773</b>	<b>4827</b>
	F	2178	650	173	97	1	<b>271</b>	<b>2557</b>
	<b>Total</b>	<b>6612</b>	<b>1816</b>	<b>547</b>	<b>469</b>	<b>28</b>	<b>1044</b>	<b>7384</b>

Dix agents ont clôturé leur CET avant de partir en retraite et ont utilisé 441 jours de congé.  
L'utilisation des jours est importante dans la catégorie A+/A du fait de départ à la retraite d'agents ayant des CET conséquents.

## DREAL CHAMPAGNE-ARDENNES

	2010	2011	2012	2013		2014	
				Femmes	Hommes	Femmes	Hommes
				112	128	100	110
<b>NB CET</b>	83	184	179	240		210	

Nombre d'agents ayant déposé des jours de CET

27 FEMMES ET 91 HOMMES

Nombre de jours CET utilisés en 2014

En 2013		En 2014	
Hommes	Femmes	Hommes	Femmes
25	40	30	31
ont utilisé		ont utilisé	
150	177	156,5	121,5

### Evolution des comptes épargne temps

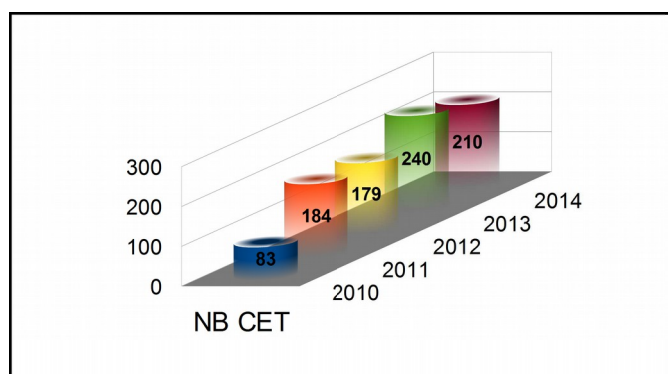


Figure 12 – Evolution 2010/2014 » des ouvertures de comptes

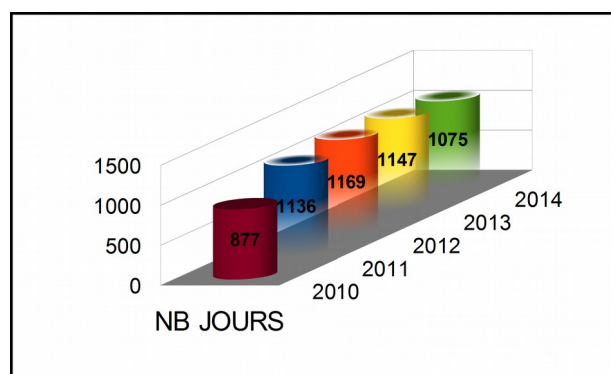
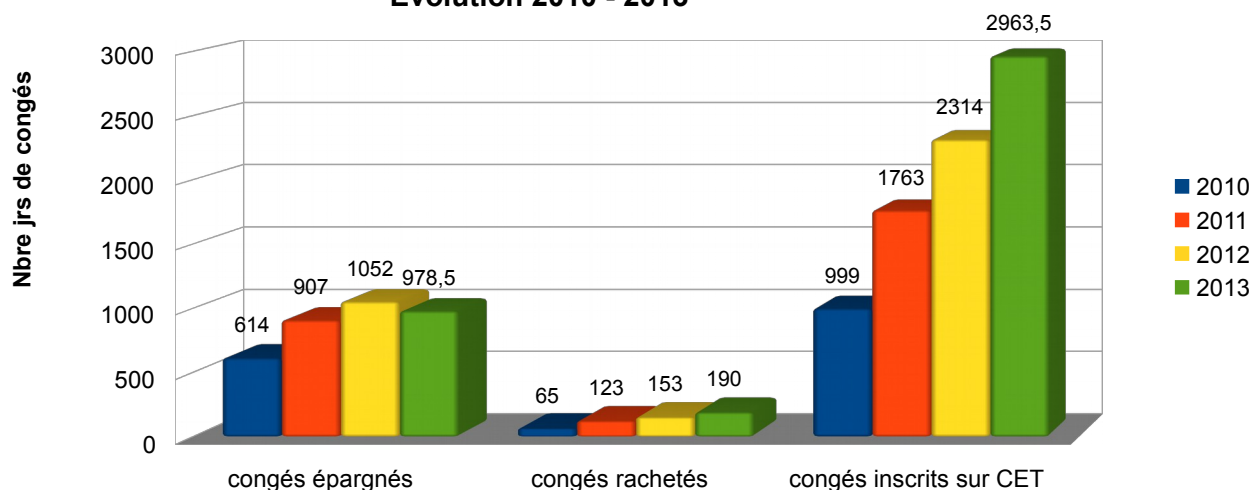


Figure 13 – Evolution 2010/2014 du nombre de jours épargnés

## DREAL FRANCHE-COMTE

Catégories	Nombre de CET « pérenne » ouverts fin 2013		Nbre d'agents ayant déposé des jours de congés 2013		Nombre de jours de congés 2013 épargnés		Nombre de jours CET utilisés en 2013		Nombre de jours de congés 2013 rachetés		Nombre total de jours inscrits sur CET fin 2013	
	homme	femme	homme	femme	homme	femme	homme	femme	homme	femme	homme	femme
<b>A</b>	52	37	44	30	332	184,5	37	86	86	29	1029	611
<b>B</b>	28	29	27	20	207	117	43,5	21,5	47	16	532,5	377,5
<b>C</b>	8	29	7	23	41	97	9	32	0	12	167	246,5
<b>TOTAL</b>	<b>88</b>	<b>95</b>	<b>78</b>	<b>73</b>	<b>580</b>	<b>398,5</b>	<b>89,5</b>	<b>139,5</b>	<b>133</b>	<b>57</b>	<b>1728,5</b>	<b>1235</b>

### Evolution 2010 - 2013



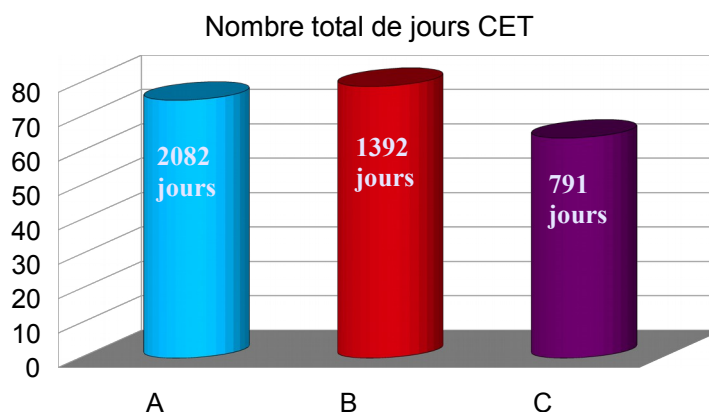
## DREAL HAUTE NORMANDIE

Macro-grades	Nb. CET ouverts au 31/12		Part des agents ayant un CET		Nb de jours stockés au 31/12		Nb moyens de jours stockés	
	2012	2013	2012	2013	2012	2013	2012	2013
A+ / A	93	96	76 %	84 %	2 260	2 160	24	23
B	102	103	73 %	79 %	1 675	1 643	16	16
C	71	74	55 %	63 %	534	556	8	8
Total	266	273	68 %	75 %	4 469	4 359	17	16

## DREAL LIMOUSIN

Au 31 décembre 2013, 218 agents possédaient un compte épargne temps, 4 266,5 jours y étaient déposés.

. La répartition des CET par catégorie :



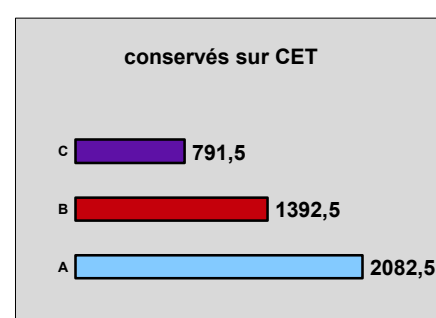
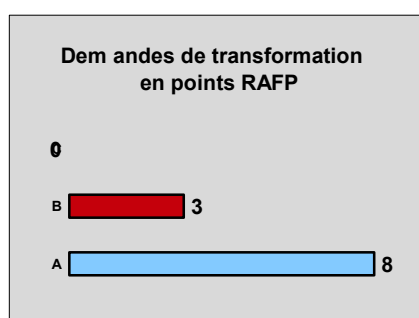
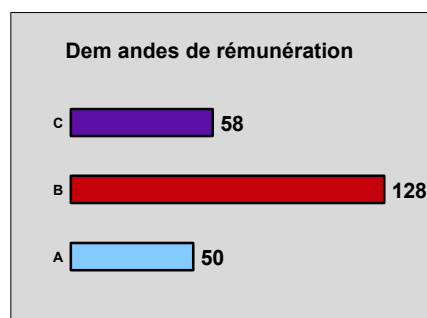
On constate que les agents de catégorie AA+ sont ceux qui utilisent le plus le dispositif en nombre total de jours. Le nombre total de CET est toutefois inférieur pour les agents de catégorie A (75 CET) par rapport aux agents de catégorie B (79 CET). Le nombre total de CET pour les agents de catégorie C est de 64.

	Hommes	Femmes	Total
Nombre d'agents ayant ouverts un CET en 2013	8	7	15
Nombre de jours stockés sur CET ouverts en 2013	23	27	50
Nombre de jours déposés en 2013 sur l'ensemble des CET	455	344	799
Nombre de jours utilisés sur l'ensemble des CET en 2013	113	70	183

135 agents ont déposés des jours de CET dans l'année.

39,5 jours de congés non consommés n'ont pas été versés au CET.

.La gestion des CET par les agents (en nombre de jours):

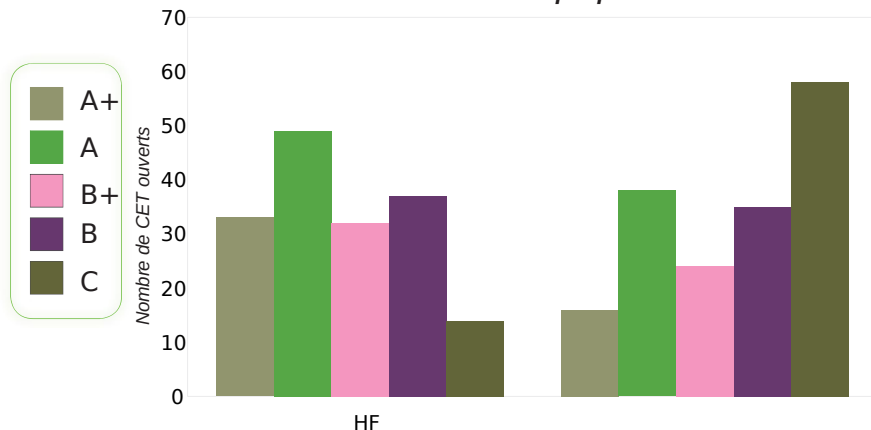


## DREAL LORRAINE

92,5 % des agents ont un CET en 2014, soit une augmentation par rapport à 2013 (+ 2,8 %).  
2 000 jours ont été stockés en 2014, soit environ 5 jours par agent ayant un CET, avec un nombre moyen plus élevé pour les hommes que pour les femmes. En 2014, ce sont les agents de catégorie A+ et A qui ont utilisé le plus les jours stockés sous forme de congés. Les agents monétisent plus facilement qu'ils n'utilisent les jours stockés.

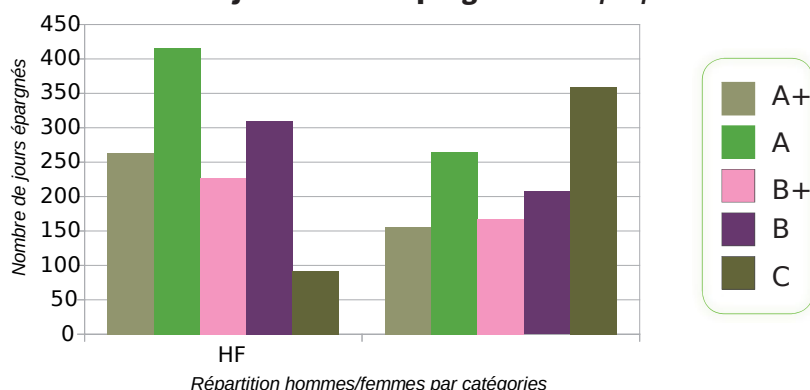
## DREAL MIDI PYRENEES

**Nombre de CET ouverts au 31/12/2013**



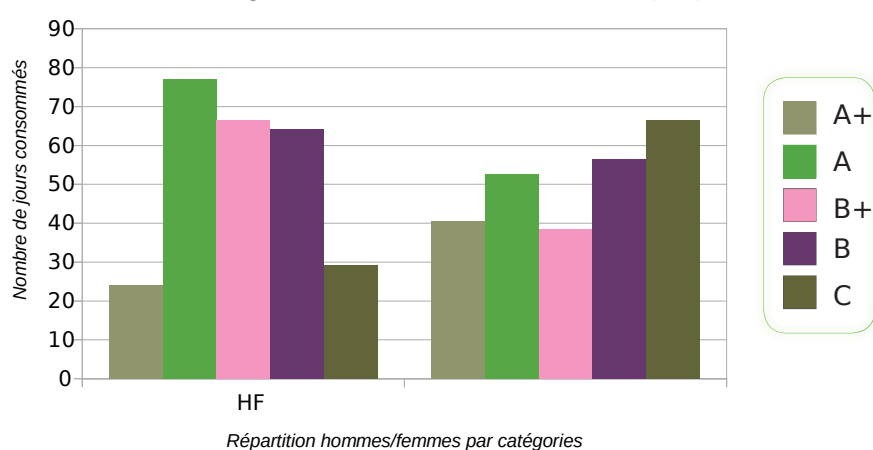
Au 31 décembre 2013, 336 CET ouverts

**Nombre de jours de CET épargnés au 31/12/2013**



Ces comptes contenaient au total 7 326,5 jours épargnés.

**Nombre de jours de CET consommés au 31/12/2013**



516 jours de CET ont été consommés au total en 2013.

## DREAL NORD PAS DE CALAIS

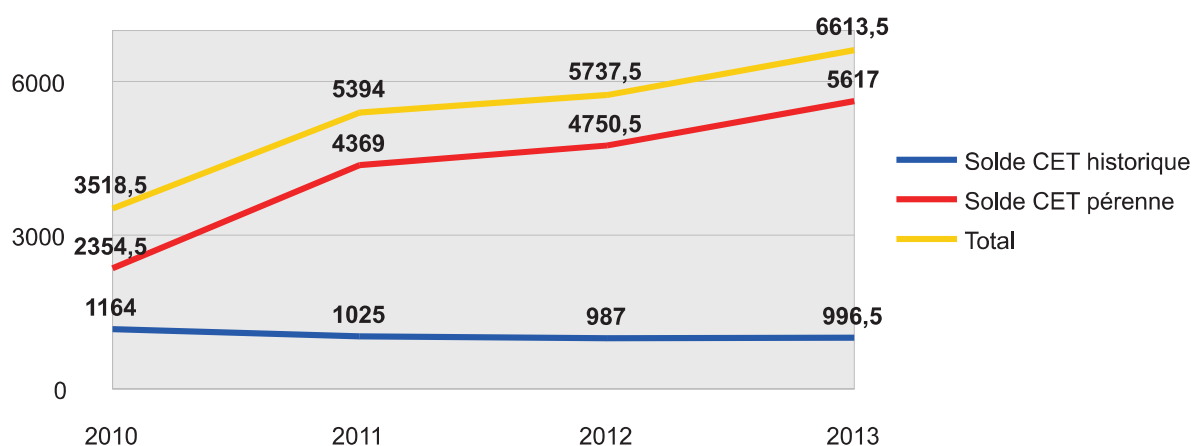
Macro-grade	Nombre de CET alimentés au 31/12/13	Au 31/12/12		Au 31/12/13			Évolution 2012/2013	
		Jours	Indemnités	Jours	Indemnités	RAFP	Jours	Indemnités
A	134	2 729,50	206,50	2 650,00	229,50	7,00	-2,91%	11,14%
B	102	1 642,00	39,50	1 251,50	43,00		-23,78%	8,86%
C	68	980,00	40,50	688,50	35,00	12,00	-29,74%	-13,58%
OPA	3	5,00					-100,00%	
<b>TOTAL</b>	<b>307</b>	<b>5 356,50</b>	<b>286,50</b>	<b>4 590,00</b>	<b>307,50</b>	<b>19,00</b>	<b>-14,31%</b>	<b>7,33%</b>

Le nombre de CET est passé de 324 en 2012 à 307 en 2013.

## DREAL PAYS DE LA LOIRE

Macrograde	Nombre de CET	CET HISTORIQUE		CET PERENNE				Solde total des CET au 31/12/2013
		Solde au 01/01/2013	Solde au 31/12/2013	Solde au 01/01/2013	Alimentation	Consommation	Solde au 31/12/2013	
A+	48	360,5	386,5	978	315,5	26	1119,5	1506
A	107	397,5	395,5	1763	572	130,5	1993,5	2389
B	109	152	165,5	1387,5	561	58,5	1831	1996,5
C	53	50,5	49	527	176	41,5	657,5	706,5
OPA	2	0	0	10	5,5	0	15,5	15,5
<b>Total</b>	<b>319</b>	<b>960,5</b>	<b>996,5</b>	<b>4655,5</b>	<b>1624,5</b>	<b>256,5</b>	<b>5617</b>	<b>6613,5</b>

Evolution 2010-2013 du nombre de jours épargnés



Le graphique ci-dessus démontre une augmentation (15%) du nombre de jours épargnés sur les CET pérennes. Les CET historiques ont vocation à disparaître lorsqu'ils seront épuisés, l'augmentation du nombre de jours total stockés sur les CET historiques s'explique par l'arrivée à la DREAL d'agents disposant de CET historiques au sein de leurs anciennes administrations, le solde de ces derniers s'ajoute donc au solde total.

Répartition par genre et macro-grade du nombre de CET détenus par les agents en 2013

Macro-grade	H	F	Total
A+	30	18	48
A	55	52	107
B	46	63	109
C	9	44	53
OPA	2	0	2
<b>Total</b>	<b>142</b>	<b>177</b>	<b>319</b>

# DREAL POITOU CHARENTES

237 agents possèdent un CET :

Catégorie A		Catégorie B		Catégorie C		C expl. OPA
Homme	Femme	Homme	Femme	Homme	Femme	Homme
52	42	59	37	11	29	7
94		96		40		7

31 Agents ont ouvert un CET en 2013 :

Catégorie A		Catégorie B		Catégorie C		C expl. OPA
Homme	Femme	Homme	Femme	Homme	Femme	Homme
3	3	11	6		6	2
6		17		6		2

33 agents ont utilisé leur CET :

Nombre de jours pris	Catégorie A		Catégorie B		Catégorie C		Total jours
	H	F	H	F	H	F	
- de 0,5 à 10	6	8	6	3	3	4	30
- de 11 à 20						1	1
- de 21 à 30		1					1
- de 31 à 40		1					1
Total agents	6	10	6	3	3	5	33
	16		9		8		

## Organisations du travail



## Nombre d'agents en télétravail

### MINISTERE

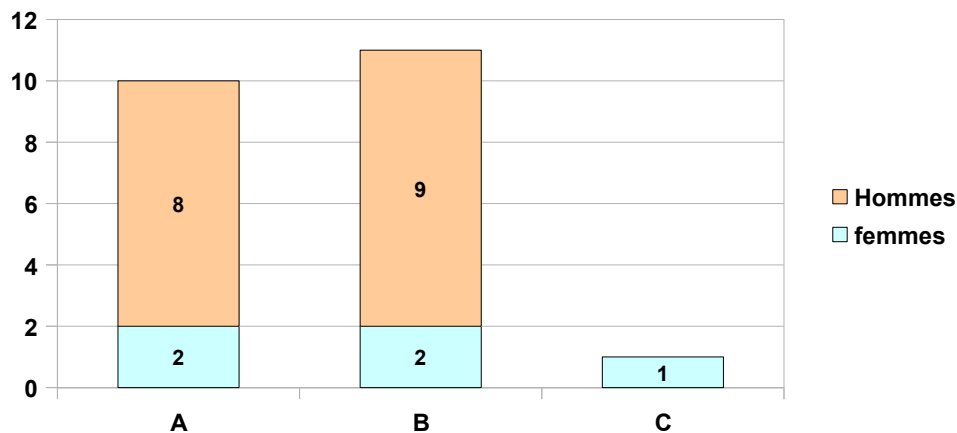
Le nombre d'agents en télétravail dans le cadre de l'expérimentation se répartit de la manière suivante :

Macro-grades	A+	A	B	C	Total
Femmes	4	15	29	10	58
Hommes	2	20	33	3	58
Total	6	35	62	13	116

## DREAL AUVERGNE

La DREAL Auvergne a mis en place le télétravail le 3 décembre 2012 pour une période de 6 mois, à raison d'un jour par semaine. Suite à la décision du MEDDE de poursuivre l'expérimentation du télétravail après l'avis favorable en CTM du 5 décembre 2013, les conventions individuelles ont été reconduites.

22 agents sont concernés, répartis de la façon suivante :



## DREAL BASSE NORMANDIE

Macro-grades	Nombre d'agents bénéficiant du télétravail					
	Hommes		Femmes		Total	
	2012	2013	2012	2013	2012	2013
A+ / A	0	2	0	0	0	2
B+ / B	0	2	0	1	0	3
C	0	0	0	0	0	0
Total	0	4	0	1	0	5

## DREAL CHAMPAGNE-ARDENNES

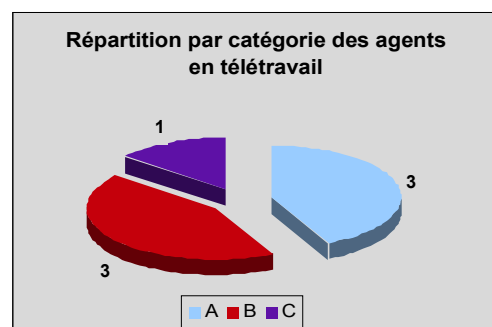
- Nombre d'agents en télétravail : aucun
- Nombre d'agent en travail déporté : 1

## DREAL LIMOUSIN

7 agents ont participé à l'expérimentation du télétravail.

L'expérimentation a débuté en juillet 2013.

Il est à noter en outre que dans ce cadre, un agent (catégorie A) a demandé à travailler en site déporté (à l'UT de Guéret)



## DREAL MIDI PYRENEES

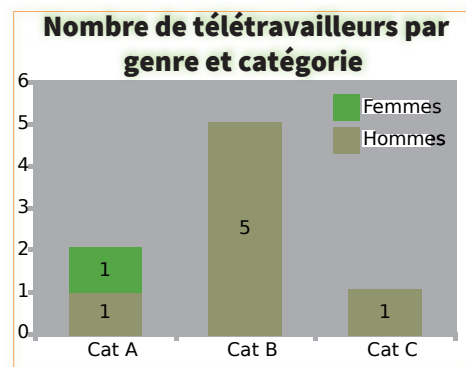
L'expérimentation du télétravail a commencé en 2013 à la DREAL Midi Pyrénées.

8 agents de la DREAL télé travaillent, ce qui représente 6,89 % du nombre de télétravailleurs au MEDDE.

6 agents travaillent à leur domicile et 2 dans un centre de proximité (unité territoriale de la DREAL)

Le nombre de jours télétravaillés varie de 1 à 3 jours.

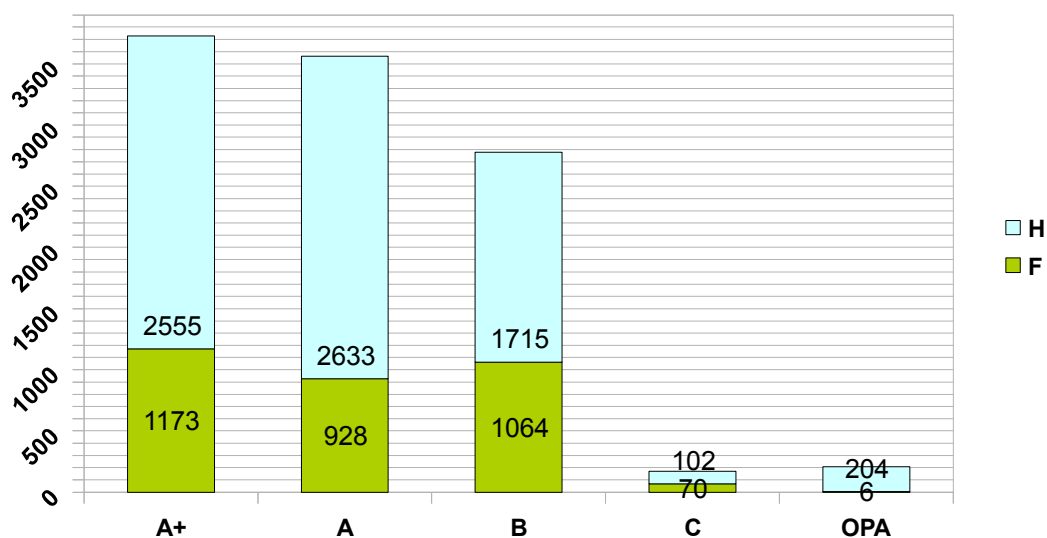
Sur une journée de télétravail, la distance totale non parcourue est de 921 kilomètres et le temps économisé en trajet est de 17h15.



## Dans le cadre de l'horaire variable, nombre total d'heures écartées rapporté au nombre total d'agents

### DREAL AUVERGNE

Répartition des heures écartées par macrograde et par sexe



### DREAL BASSE NORMANDIE

Au total, en 2013, 7 881 heures de travail ont été écartées sur l'ensemble des agents.  
Ce nombre d'heures se répartit comme suit :

Macro-grades	Nombre agents			Nombre d'heures		
	H	F	Total	H	F	Total
A+ / A	32	22	54	2 859	2 221	5 080
B+ / B	25	17	42	1 395	1 090	2 485
C	7	14	21	90	226	316
Total	64	53	117	4 345	3 537	7 881

Au total, ce sont **117** agents qui ont été écartés, soit près de **45 %** des agents (sur un effectif de 261).  
L'écartage maximum est de 404 heures pour une femme et de 457 heures pour un homme.

### DREAL BRETAGNE

Heures écartées (= heures effectuées au delà de 12H sup par mois)	A+	A	B	C
Nombre d'heures écartées	10 087 H			
Nombre d'agents	40	65	102	54
Effectif global	59	91	180	132
%	68 %	71 %	57 %	41 %

## DREAL CHAMPAGNE-ARDENNES

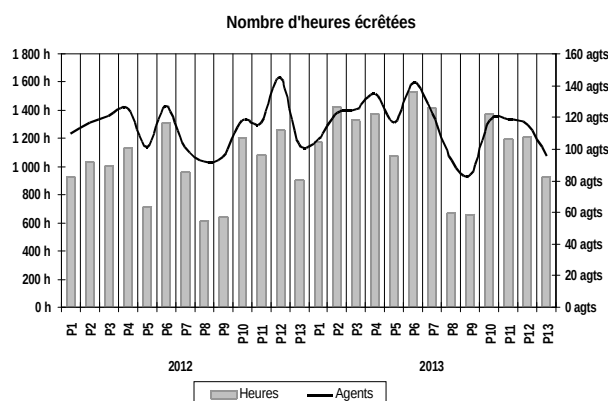
	JAN	FEV	MAR	AVR	MAI	JUIN	JUIL	AOÛT	SEPT	OCT	NOV	DEC
Nb heures écartées en fin de mois	823,65	708,15	823	669,57	625,72	688,05	593,25	259,27	731,8	648,47	359,38	359,38
Nb heures non comptabilisées	171	157	150	153	132	180	172	115	164	179	111	164
EFFECTIFS	258	261	260	261	257	254	253	253	253	251	252	254
Moyenne/agent	3,86	3,31	3,74	3,15	2,95	3,42	3,02	1,48	3,54	3,30	1,87	2,06

## DREAL FRANCHE-COMTE

	Catégorie A	Catégorie B	Catégorie C	Total
Nombre d'agents	76	47	17	140
Nombre d'heures	5379	1863	400	7642
Moyenne en heures	<b>70,78</b>	<b>39,64</b>	<b>23,53</b>	<b>54,59</b>

## DREAL HAUTE NORMANDIE

15 364 heures ont été écartées soit 69 heures en moyenne par agent.



## DREAL LIMOUSIN

**155 agents ont été écartés en 2013** pour un total de **7 715h15**, soit une **moyenne de 50h18** pour l'année et par agent.

## DREAL LORRAINE

Les heures écartées correspondent aux heures travaillées non prises en compte en tant que tel dans les jours de récupération. En d'autres termes, il s'agit des heures disparaissant du compte crédit/débit au-delà de 12 heures par mois. 13 587 heures ont été écartées au total en 2014 équivalent à 8,45 ETP, soit une baisse de 453 heures (0,3 ETP) par rapport à 2013. Les catégories de personnel les plus écartées sont les A+ et les A.

## DREAL NORD PAS DE CALAIS

Pour la période du 1/1/13 au 31/12/13, le nombre d'heures écartées est de 4993. Pour 2012, du 1/3 au 31/12, 4 630 heures avait été écartées mais sur 10 mois compte tenu de la date de mise en service de l'outil de badgeage. Pour la même période en 2013, du 1/03 au 31/12/13, le volume d'heures écartées est de 4163 soit 10 % de moins qu'en 2012, pour un effectif d'agents à l'horaire variable de 359 contre 367 en 2012.

Les statistiques qui suivent sont élaborées à partir des relevés obtenus pour les agents ayant choisi une modalité autre que celle du forfait.

Catégorie	Nbr d'heures écartées	% sur nbre total d'heures écartées	Nbre d'agents concernés	Effectif du macrograde (hors forfait et MAD)	% sur effectif total du macrograde (hors forfait et MAD)
A	2991:55:00	58,8%	73	82	89,0%
B	917:31:00	18,0%	58	141	41,1%
C	888:29:00	17,5%	57	131	43,5%
OPA	164:00:00	3,2%	4	9	44,4%
Berkani	31:08:00	0,6%	2	4	50,0%

## DREAL POITOU CHARENTES

En 2013 , 66,6 % des agents voient leur compteur de temps écarté en fin de période (contre 54,8 % en 2012), avec une moyenne de 51,5 heures annuelles par agent (contre 79 heures en 2012). La majorité des 36 agents dont la moyenne des heures écartées par an dépasse 100h/an sont les chefs de service, chefs de division et contrôleurs des transports terrestres.

Autres indicateurs

# Suivi des dérogations aux garanties minimales de l'ARTT

## DREAL HAUTE NORMANDIE

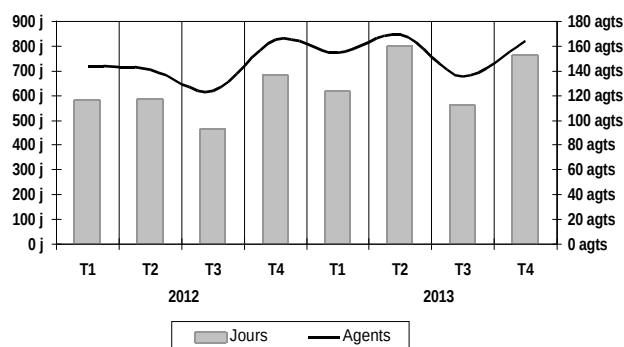
Le nombre de jours de plus de 10 heures est en augmentation en 2013. Un agent fait en moyenne 11 jours de plus de 10 heures par an.

Le nombre de semaines de plus de 48 heures est en augmentation en 2013. Un agent fait en moyenne 6 semaines de plus de 48 heures par an.

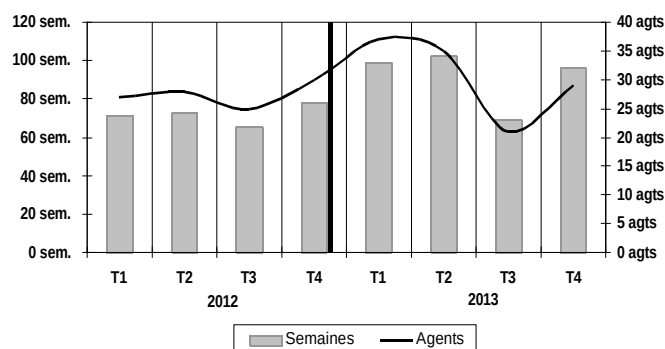
En 2013, 1457 jours ont été récupérés par 326 agents soit en moyenne 4,5 jours par agent.

15 364 heures ont été écartées soit 69 heures en moyenne par agent.

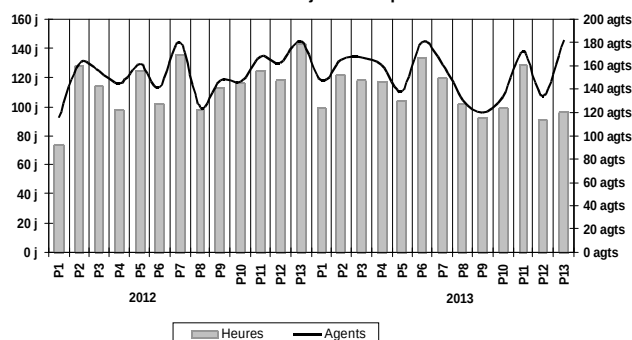
Nombre de jours de + de 10 heures



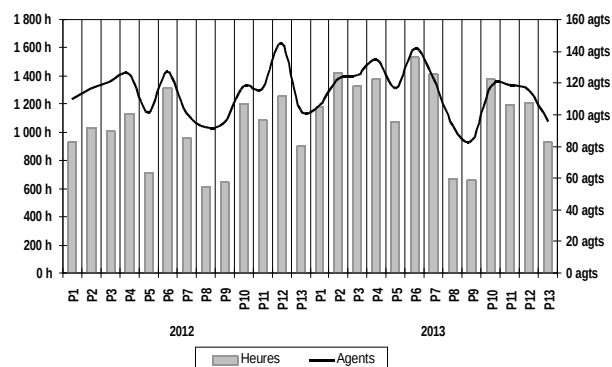
Nombre de semaines de plus de 48 heures



Nombre de jours récupérés



Nombre d'heures écartées

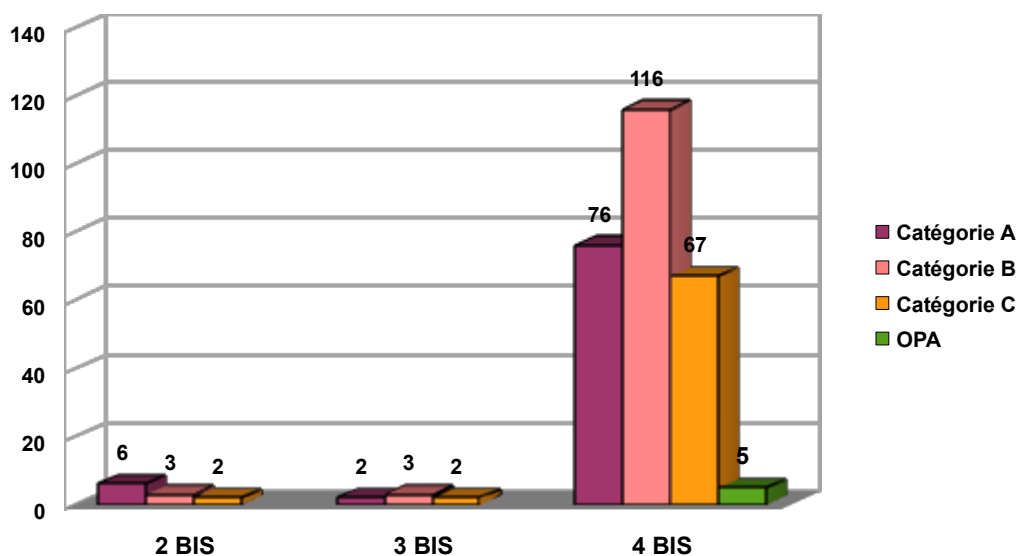
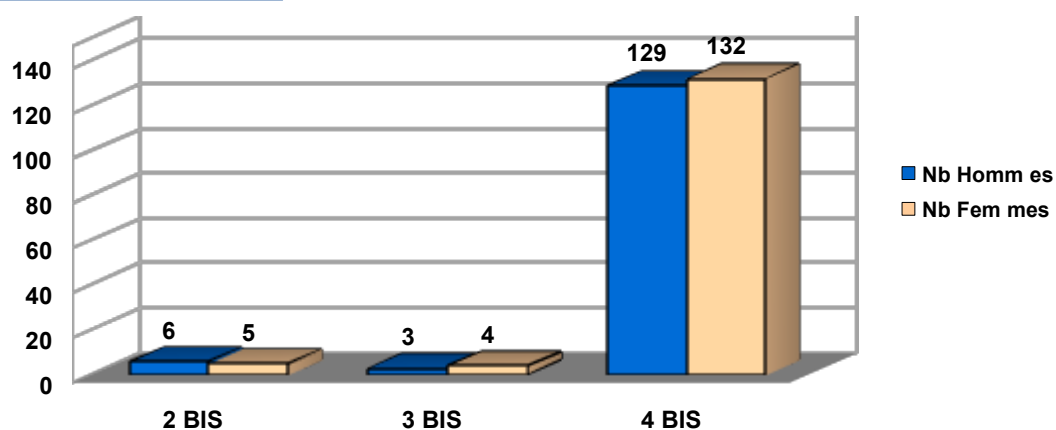


## Modalités de travail

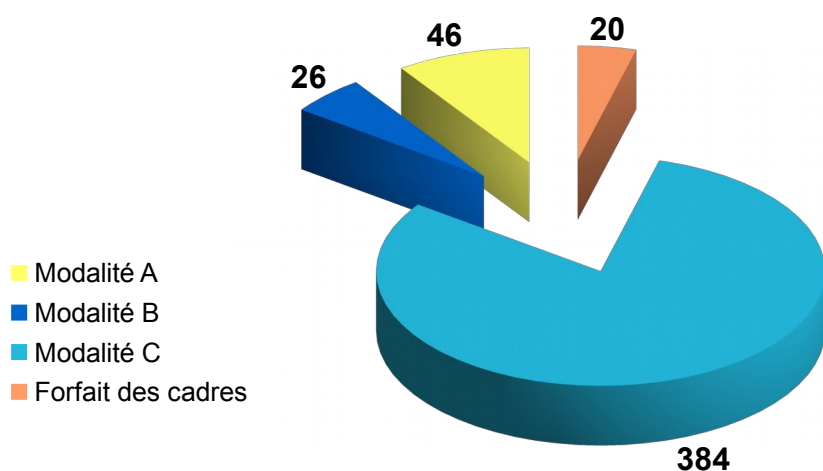
### DREAL ALSACE

Hommes	Femmes
Modalité 4 Bis: 134	Modalité 4 Bis: 93
Modalité 2 bis: 13	Modalité 2 bis : 15
Modalité 3 bis: 0	Modalité 3 bis: 3
Total: 147	Total: 111

### DREAL AUVERGNE



### DREAL BRETAGNE



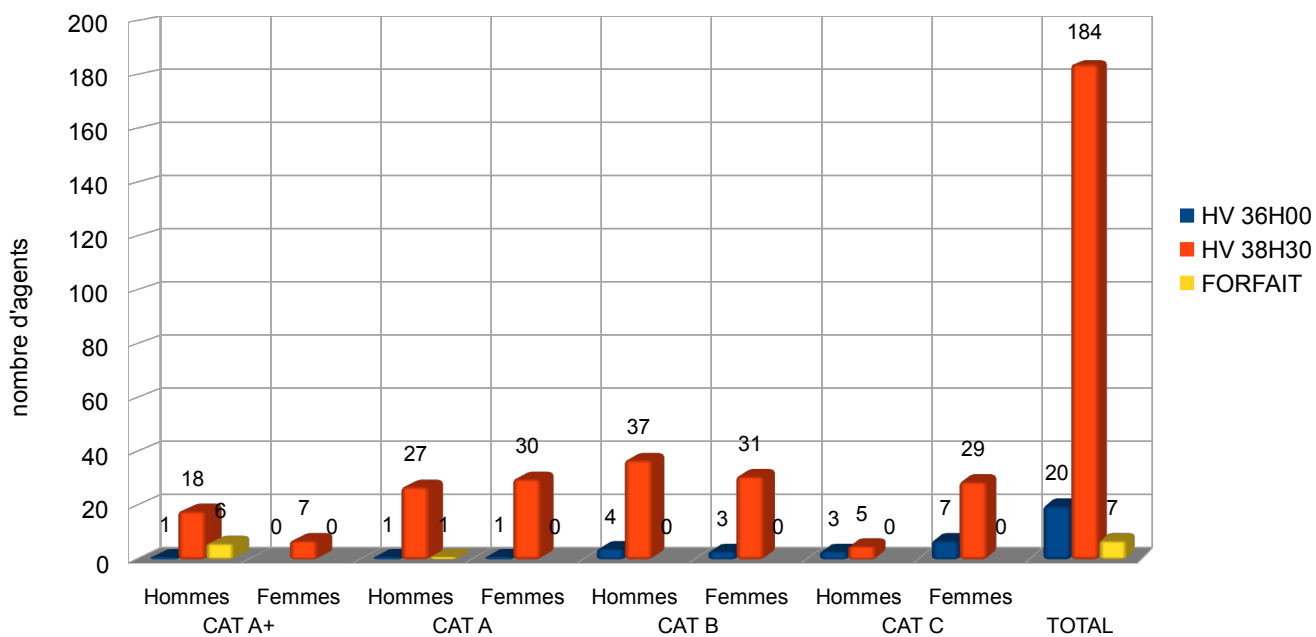
- modalité A : 36h00 par semaine
- modalité B : 37h00 par semaine
- modalité C : 38h30 par semaine



## DREAL CHAMPAGNE-ARDENNES

	4 BIS		3BIS		2BIS		Forfait		Fixe		Total
	H	F	H	F	H	F	H	F	H	F	
<b>Nombre</b>	129	114	0	0	1	4	2	1	0	0	251

## DREAL FRANCHE-COMTE

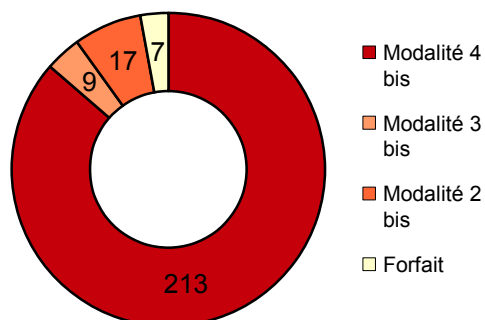


## DREAL HAUTE NORMANDIE

Modalités	Décompte en jours	Modalités 4 BIS (38h30)	Modalités 3 BIS (37h)	Modalités 2 BIS (36h30)	Autres horaires (agents d'entretien)	Total
A+ / A	9	106		1		116
B		121	6	2		129
C		107	6	2	3	118
Total	9	334	12	5	3	363

## DREAL LIMOUSIN

- . 239 sont soumis au badgeage
- . 7 sont au forfait



## DREAL NORD PAS DE CALAIS

Tableau récapitulatif des modalités par catégorie

Modalité	A	B	C	OPA	Berkani	Vacataire	TOTAL
2 bis	2	14	21	2		2	41
3 bis	0	3	18	1			22
4 bis	81	115	88	6	4	2	296
Forfait	103	39					142
<b>Total</b>	<b>186</b>	<b>171</b>	<b>127</b>	<b>9</b>	<b>4</b>	<b>4</b>	<b>501</b>

## DREAL POITOU CHARENTES

Modalité de temps de travail	Total
2 BIS - 36h	14,63 %
3 BIS - 37h	2,72 %
4 BIS - 38h30	79,59 %
Forfait	3,06 %

La majorité des agents (plus de 79%) a choisi la modalité de travail 4bis, qui représente 38h30 par semaine, soit 7h42 par jour et donne droit à 19 jours de RTT. 9 agents ont fait le choix d'être au forfait.

## Congés non pris ou perdus – suppression de RTT pour maladie

### DREAL CHAMPAGNE-ARDENNES

#### Nombre de jours de congés non pris et non versés

3,5 Jours concernant 5 agents (2 femmes – 3 hommes)

### DREAL FRANCHE-COMTE

#### Suppression de congés annuels 2013

Pas de suppression de congés annuels en 2013

#### Suppression de jours RTT pour maladie

Suppression de jours RTT pour maladie	2013
Nombre d'agents concernés	22
% d'agents par rapport à l'effectif physique	10,43%
Nombre de jours RTT supprimés	93
Moyenne par agent	4,23

### CONGES PERDUS AU 31/12/2013

Aucun reliquat de congés n'a été autorisé en 2013.

15 jours de congés 2013 ont été perdus : il s'agit de congés non pris et non versés au CET.

## Autorisations d'absence diverses

### DREAL ALSACE

Motifs	2010	2011	2012	2013		2014	
				Hommes	Femmes	Hommes	Femmes
garde d'enfants	18,5	43	60	46	47	34	49
événement familial / déménagement	11	58,5	86,5	85	46,5	83,5	29,5
activités militaires		0	0	0	0	0	0
congés naissance / congés paternité		48	36	56		56	
Autres ( association sportive, fêtes religieuses)	25,5	38	118	62,5	24,5	28,5	8,5
Concours				39,5	16	38,5	19
Sous-total				289	134	240,5	106
<b>Total</b>	<b>55</b>	<b>187,5</b>	<b>300,5</b>	<b>423</b>		<b>346,5</b>	

### DREAL CENTRE

Les absences liées aux enfants

151 jours de garde enfant ont été accordés :

- catégorie A+/A 52 jours
- catégorie B 64 jours
- catégorie C 35 jours

Les autres absences

205 jours d'autorisations d'absences diverses ont été accordés (catégorie A : 67 jours, catégorie B : 106 jours, catégorie C : 32 jours).

Motif absence	A+/A	B	C	Total (en jour d'absence)
Élus locaux		4	1	5
Concours	4	24	8	36
Évènements familiaux	23	36	11	70
Fêtes religieuses		3	3	6
travail, congé maternité)	6	3	3	12
Autres	34	36	6	76
<b>Total</b>		<b>106</b>	<b>32</b>	<b>205</b>

Les jours d'absence pour événements familiaux et concours sont les plus demandés.

### DREAL FRANCHE-COMTE

#### AUTORISATIONS D'ABSENCE

Autorisation d'absence	2012	2013
Nombre d'agents concernés	70	75
% d'agents par rapport à l'effectif physique	30,43%	35,55%
Nombre de jours	310	345
Moyenne par agents	4,42	4,60

Congés enfants malades	2012	2013
Nombre d'agents concernés	36	42
% d'agent par rapport à l'effectif physique	15,65%	19,91%
Nombre de jours	71,5	100
Nombre de jours par agent	1,99	2,38

<b>Dépassement de la durée quotidienne de travail de 10h</b>								
Sous-direction	1 fois	2 fois	3 fois	4 fois	5 fois	[de 6 à 10 fois[	[Plus de 10 fois[	Total
DAEI	10	10	5	7	1	10	24	<b>67</b>
DAJ	24	7	4	5	2	7	13	<b>62</b>
DICOM	15	7	8	8	6	3	16	<b>63</b>
DMA	1					1	1	<b>3</b>
DRH	69	30	26	17	14	29	76	<b>261</b>
SAF	14	4	6	3		3	12	<b>42</b>
SDSIE	6	6	3	4	2	7	8	<b>36</b>
SG	1	3	1	1				<b>6</b>
SPES	14	13	5	6	3	11	25	<b>77</b>
SPSSI	61	32	29	10	14	33	55	<b>234</b>
<b>Total</b>	<b>215</b>	<b>112</b>	<b>87</b>	<b>61</b>	<b>42</b>	<b>104</b>	<b>230</b>	<b>851</b>

<b>Dépassement de l'amplitude quotidienne de 12h</b>								
Sous-direction	1 fois	2 fois	3 fois	4 fois	5 fois	[de 6 à 10 fois[	[Plus de 10 fois[	Total
DAEI	16	5		5		5	7	38
DAJ	9	1	2	1	1	3	3	20
DICOM	16	5	3	2	1	3	3	33
DMA	1					1		2
DRH	48	13	6	8	2	9	22	108
SAF	5	2		1	1	1	2	12
SDSIE	10	2	2		1	3	2	20
SG	2							2
SPES	11	6	2	2	1	2	8	32
SPSSI	50	20	9	4	6	10	16	115
<b>Total</b>	<b>168</b>	<b>54</b>	<b>24</b>	<b>23</b>	<b>13</b>	<b>37</b>	<b>63</b>	<b>382</b>

Arrivées avant 6h30								
Sous-direction	1 fois	2 fois	3 fois	4 fois	5 fois	[de 6 à 10 fois[	[Plus de 10 fois[	Total
DAEI		1						1
DAJ								0
DICOM	1	1			1		1	4
DRH	3	2					1	6
SAF								0
SDSIE							2	2
SG								0
SPES	1							1
SPSSI	13	2					10	25
<b>Total</b>	<b>18</b>	<b>6</b>			<b>1</b>		<b>14</b>	<b>39</b>

Arrives entre 6h30 et 7h15								
Sous-direction	1 fois	2 fois	3 fois	4 fois	5 fois	[de 6 à 10 fois[	[Plus de 10 fois[	Total
DAEI	4	4	1		1			10
DAJ	2		1				1	4
DICOM	2	2					7	11
DRH	21	8	6	2	6	5	16	64
SAF						1	3	4
SDSIE	5	1				1	1	8
SG	1							1
SPES	9	2			2	2		15
SPSSI	46	6	7	6	3	5	36	109
<b>Total</b>	<b>90</b>	<b>23</b>	<b>15</b>	<b>8</b>	<b>12</b>	<b>14</b>	<b>64</b>	<b>226</b>

Arrivées entre 7h15 et 7h30								
Sous-direction	1 fois	2 fois	3 fois	4 fois	5 fois	[de 6 à 10 fois[	[Plus de 10 fois[	Total
DAEI	5	1		2			2	10
DAJ	5	1	1	2	1	2	3	15
DICOM	4	2	1				4	11
DRH	30	11	10	8	2	14	38	113
SAF	8	3			3	1	7	22
SDSIE	6	2		1		2		11
SG	2							2
SPES	9	5	1	2		2	6	25
SPSSI	40	19	7	9	7	19	60	161
<b>Total</b>	<b>109</b>	<b>44</b>	<b>20</b>	<b>24</b>	<b>13</b>	<b>40</b>	<b>120</b>	<b>370</b>

Départ entre 20h et 20h15								
Sous-direction	1 fois	2 fois	3 fois	4 fois	5 fois	[de 6 à 10 fois[	[Plus de 10 fois[	Total
DAEI	12	5	9	5	4	9	13	57
DAJ	14	7		2	3	8	9	43
DICOM	15	8	2	2	3	7	8	45
DMA			1			1		2
DRH	47	17	13	10	4	15	31	137
SAF	2	3		2	1		10	18
SDSIE	7	4			1	1	4	17
SG	1	1					1	3
SPES	12	2	5	2	7	11	8	47
SPSSI	29	16	8	9	4	15	16	97
<b>Total</b>	<b>139</b>	<b>63</b>	<b>38</b>	<b>32</b>	<b>27</b>	<b>67</b>	<b>100</b>	<b>466</b>

Départ entre 20h15 et 21h00								
Sous-direction	1 fois	2 fois	3 fois	4 fois	5 fois	[de 6 à 10 fois[	[Plus de 10 fois[	Total
DAEI	6	8	6	3	3	12	17	55
DAJ	15	4	1	2	1	8	12	43
DICOM	7	6	8	4	2	8	9	44
DMA						1	1	2
DRH	41	12	5	9	2	19	34	122
SAF	2	2				3	8	15
SDSIE	3	1	1			2	2	9
SG	1						1	2
SPES	12	7	4	2	2	6	13	46
SPSSI	25	15	6	8	5	11	17	87
<b>Total</b>	<b>112</b>	<b>55</b>	<b>31</b>	<b>28</b>	<b>15</b>	<b>70</b>	<b>114</b>	<b>425</b>

Départ après 21h								
Sous-direction	1 fois	2 fois	3 fois	4 fois	5 fois	[de 6 à 10 fois[	[Plus de 10 fois[	Total
DAEI	11	4	4	4		9	9	41
DAJ	4	4	1	1		2	2	14
DICOM	9	7	2	2		6	3	29
DMA				1	1			2
DRH	17	6	6	1	2	4	13	49
SAF	3	2			2	1	2	10
SDSIE	9	3						12
SG								0
SPES	4	6	1			5	4	20
SPSSI	25	5	6	2		3	6	47
<b>Total</b>	<b>82</b>	<b>37</b>	<b>20</b>	<b>11</b>	<b>5</b>	<b>30</b>	<b>39</b>	<b>224</b>



Ecrêtages mensuels

	Janvier 2014																	
	Moins d'une heure		[de 1 à 2 heures[		[de 2 à 3 heures[		[de 3 à 4 heures[		[de 4 à 5 heures[		[de 5 à 10 heures[		[de 10 à 50 heures[		[Plus de 50[		Total	
Sous-direction	Heures	Agents	Heures	Agents	Heures	Agents	Heures	Agents	Heures	Agents	Heures	Agents	Heures	Agents	Heures	Agents	Heures	Agents
DAEI	1,83	3	4,43	3	5,45	2	10,64	3	12,82	3	43,17	6	341,83	16	890,63	1	1310,8	37
DAJ	3,62	6	3,1	2	2,4	1			17,97	4	59,28	8	345,39	17	1436,5	3	1868,26	41
DICOM	1,75	4	12,41	8	4,87	2	10,47	3			22,8	3	125,19	9	2498,85	3	2676,34	32
DMA	0,78	1													385,13	1	385,91	2
DRH	7,1	14	24,92	16	24,53	10	55,53	16	20,68	5	224,19	31	1629,96	73	1977,76	4	3964,67	169
SAF	1,6	3	7,5	5	7,23	3	10,44	3	4,05	1	21,27	3	192,21	9	1390,82	2	1635,12	29
SDSIE	1,03	2	1,88	1	2,12	1	3,35	1			27,24	4	63,28	3	513,62	2	612,52	14
SG													13,33	1			13,33	1
SPES	1,29	2	3,17	2	5,03	2	10,47	3	18,68	4	73,91	10	229,74	9	1041,22	2	1383,51	34
SPSSI	7,69	13	20,55	13	22,2	9	30,75	9	40,35	9	185,77	25	1209,29	53	2044,12	3	3560,72	134
<b>Total</b>	<b>26,69</b>	<b>48</b>	<b>77,96</b>	<b>50</b>	<b>73,83</b>	<b>30</b>	<b>131,65</b>	<b>38</b>	<b>114,55</b>	<b>26</b>	<b>657,63</b>	<b>90</b>	<b>4150,22</b>	<b>190</b>	<b>12178,7</b>	<b>21</b>	<b>17411,18</b>	<b>493</b>

	Février 2014																	
	Moins d'une heure		[de 1 à 2 heures[		[de 2 à 3 heures[		[de 3 à 4 heures[		[de 4 à 5 heures[		[de 5 à 10 heures[		[de 10 à 50 heures[		[Plus de 50[		Total	
Sous-direction	Heures	Agents	Heures	Agents	Heures	Agents	Heures	Agents	Heures	Agents	Heures	Agents	Heures	Agents	Heures	Agents	Heures	Agents
DAEI	1,72	3	4,57	3	2,33	1	3,82	1	8,96	2	59,49	9	327,24	16	910,07	1	1318,2	36
DAJ	3,76	7	3,08	2	4,79	2	3,67	1	9,27	2	42,83	6	331,75	17	1452,1	3	1851,25	40
DICOM	1	2	7,2	5	5,41	2	10,45	3	13,77	3	16,61	2	86,16	6	2505,6	3	2646,2	26
DMA							3,28	1							368,23	1	371,51	2
DRH	12	20	20,68	15	33,52	14	32,5	9	30,87	7	268,26	36	1256,19	61	1154,37	2	2808,39	164
SAF	3,71	6	4,58	3			7,52	2			44,3	7	103,83	5	1419,1	2	1583,04	25
SDSIE					2,15	1	6,28	2	4,25	1	47,72	6	103,18	4	535,28	2	698,86	16
SG	0,45	1									7,58	1	15,77	1			23,8	3
SPES	1,68	3	6,71	4	2,15	1	6,95	2	21,8	5	43,4	6	233,58	13	1094,75	2	1411,02	36
SPSSI	9,75	20	20,14	15	19,92	8	20,97	6	27,2	6	238,63	33	939,01	43	2067,22	3	3342,84	134
<b>Total</b>	<b>34,07</b>	<b>62</b>	<b>66,96</b>	<b>47</b>	<b>70,27</b>	<b>29</b>	<b>95,44</b>	<b>27</b>	<b>116,12</b>	<b>26</b>	<b>768,82</b>	<b>106</b>	<b>3396,71</b>	<b>166</b>	<b>11506,7</b>	<b>19</b>	<b>16055,11</b>	<b>482</b>

Ecrêtages mensuels

	Mars 2014																	
	Moins d'une heure		[de 1 à 2 heures[		[de 2 à 3 heures[		[de 3 à 4 heures[		[de 4 à 5 heures[		[de 5 à 10 heures[		[de 10 à 50 heures[		[Plus de 50[		Total	
Sous-direction	Heures	Agents	Heures	Agents	Heures	Agents	Heures	Agents	Heures	Agents	Heures	Agents	Heures	Agents	Heures	Agents	Heures	Agents
DAEI	3,59	7	3,99	3	5,55	2	3,28	1	9,17	2	48,95	7	406,2	21	1058,75	3	<b>1539,48</b>	<b>46</b>
DAJ	0,67	1	6,42	4	4,7	2	10	3	9,16	2	69,44	9	336,82	18	1468,6	3	<b>1905,81</b>	<b>42</b>
DICOM	1,45	3	8,12	6	2,57	1	18,76	5			63,5	9	117,65	6	2521,73	3	<b>2733,78</b>	<b>33</b>
DMA															345,53	1	<b>345,53</b>	<b>1</b>
DRH	11,69	22	14,98	10	33,29	13	42,41	12	55,93	13	177,52	24	1723,31	80	1168,03	2	<b>3227,16</b>	<b>176</b>
SAF	1,2	2	4,3	3	2,98	1	6,57	2	12,4	3	30	4	253,07	11	1455,3	2	<b>1765,82</b>	<b>28</b>
SDSIE	0,5	1	1,1	1	4,18	2	3,08	1			23,69	3	235,46	9	593,16	2	<b>861,17</b>	<b>19</b>
SG			1,85	1							7,85	1	10,82	1			<b>20,52</b>	<b>3</b>
SPES	1,89	4	4,26	3	6,94	3	6,67	2	8,33	2	63,99	9	354,74	18	1152,01	2	<b>1598,83</b>	<b>43</b>
SPSSI	7,2	16	30,81	19	24,84	10	20,48	6	30,8	7	251,51	34	1245,77	56	2153,93	4	<b>3765,34</b>	<b>152</b>
<b>Total</b>	<b>28,19</b>	<b>56</b>	<b>75,83</b>	<b>50</b>	<b>85,05</b>	<b>34</b>	<b>111,25</b>	<b>32</b>	<b>125,79</b>	<b>29</b>	<b>736,45</b>	<b>100</b>	<b>4683,84</b>	<b>220</b>	<b>11917</b>	<b>22</b>	<b>17763,44</b>	<b>543</b>

	Avril 2014																	
	Moins d'une heure		[de 1 à 2 heures[		[de 2 à 3 heures[		[de 3 à 4 heures[		[de 4 à 5 heures[		[de 5 à 10 heures[		[de 10 à 50 heures[		[Plus de 50[		Total	
Sous-direction	Heures	Agents	Heures	Agents	Heures	Agents	Heures	Agents	Heures	Agents	Heures	Agents	Heures	Agents	Heures	Agents	Heures	Agents
DAEI	1,81	3	1,65	1	9,74	4	7,6	2	4,05	1	48,63	7	208,48	13	1101,67	3	<b>1383,63</b>	<b>34</b>
DAJ	1,43	3	8,37	6	10,63	4	9,79	3	4,93	1	48,93	6	238,08	12	1498,08	3	<b>1820,24</b>	<b>38</b>
DICOM	3,46	6	7,86	5	7,2	3	6,85	2	14,4	3	45,45	7	65,4	5	2536,7	3	<b>2687,32</b>	<b>34</b>
DMA					2,78	1									331,05	1	<b>333,83</b>	<b>2</b>
DRH	6,51	12	29,45	19	20,86	8	41,92	12	54,39	12	147	22	1315,41	62	1178,88	2	<b>2794,42</b>	<b>149</b>
SAF	1,09	3	7,76	5	4,6	2			4	1	16,27	2	187,4	10	1479	2	<b>1700,12</b>	<b>25</b>
SDSIE	1,15	2	2,88	2			6,77	2			7,17	1	190,48	8	630,44	2	<b>838,89</b>	<b>17</b>
SG	0,22	1			2,12	1	3,9	1			18,97	3	15,58	1			<b>40,79</b>	<b>7</b>
SPES	1,35	3	5,65	4	7,73	3	13,95	4			26,73	4	271,14	15	1214,05	2	<b>1540,6</b>	<b>35</b>
SPSSI	5,5	11	23,99	16	31,53	13	24,58	7	80,71	18	240,97	33	1076,93	49	2182,22	4	<b>3666,43</b>	<b>151</b>
<b>Total</b>	<b>22,52</b>	<b>44</b>	<b>87,61</b>	<b>58</b>	<b>97,19</b>	<b>39</b>	<b>115,36</b>	<b>33</b>	<b>162,48</b>	<b>36</b>	<b>600,12</b>	<b>85</b>	<b>3568,9</b>	<b>175</b>	<b>12152,1</b>	<b>22</b>	<b>16806,27</b>	<b>492</b>

Ecrêtages mensuels

	Mai 2014																	
	Moins d'une heure		[de 1 à 2 heures[		[de 2 à 3 heures[		[de 3 à 4 heures[		[de 4 à 5 heures[		[de 5 à 10 heures[		[de 10 à 50 heures[		[Plus de 50[		Total	
Sous-direction	Heures	Agents	Heures	Agents	Heures	Agents	Heures	Agents	Heures	Agents	Heures	Agents	Heures	Agents	Heures	Agents	Heures	Agents
DAEI	3,33	6	1,73	1	7,13	3	10,38	3			66,61	9	220,05	12	1155,47	3	<b>1464,7</b>	<b>37</b>
DAJ	1,85	3	5,37	4	2,9	1	6,39	2	26,39	6	74,38	10	173,59	7	1518,27	3	<b>1809,14</b>	<b>36</b>
DICOM	3	4	5,94	5	12,93	5	6,85	2	8,64	2	49,09	7	99,06	6	2543,78	3	<b>2729,29</b>	<b>34</b>
DMA															319,38	1	<b>319,38</b>	<b>1</b>
DRH	7,94	14	23,55	16	47,05	19	37,97	11	21,79	5	161,31	23	1144,72	60	1187,27	2	<b>2631,6</b>	<b>150</b>
SAF	1,26	2	6,63	4	7,44	3	6,8	2	8,85	2	15,48	2	162,95	8	1484,65	2	<b>1694,06</b>	<b>25</b>
SDSIE			3,83	2	2,05	1	3,73	1			30,07	4	184,06	10	668,78	2	<b>892,52</b>	<b>20</b>
SG			3,4	2			3,08	1	4,33	1	5,42	1	12,73	1			<b>28,96</b>	<b>6</b>
SPES	0,9	2	7,18	5	9,8	4	17,12	5			51,28	7	193,01	9	1262,32	2	<b>1541,61</b>	<b>34</b>
SPSSI	7,67	14	18,52	13	24,56	10	61,63	18	36,04	8	164,97	22	845,87	44	2212,13	4	<b>3371,39</b>	<b>133</b>
<b>Total</b>	<b>25,95</b>	<b>45</b>	<b>76,15</b>	<b>52</b>	<b>113,86</b>	<b>46</b>	<b>153,95</b>	<b>45</b>	<b>106,04</b>	<b>24</b>	<b>618,61</b>	<b>85</b>	<b>3036,04</b>	<b>157</b>	<b>12352,1</b>	<b>22</b>	<b>16482,65</b>	<b>476</b>

	Juin 2014																	
	Moins d'une heure		[de 1 à 2 heures[		[de 2 à 3 heures[		[de 3 à 4 heures[		[de 4 à 5 heures[		[de 5 à 10 heures[		[de 10 à 50 heures[		[Plus de 50[		Total	
Sous-direction	Heures	Agents	Heures	Agents	Heures	Agents	Heures	Agents	Heures	Agents	Heures	Agents	Heures	Agents	Heures	Agents	Heures	Agents
DAEI	1,53	2	7,75	5	5,64	2	7,07	2	13,01	3	43,57	6	278,17	15	1205,98	3	<b>1562,72</b>	<b>38</b>
DAJ	1,58	3	7,28	5	15,43	6	3,38	1	4,57	1	67,1	9	282,42	14	1542,96	3	<b>1924,72</b>	<b>42</b>
DICOM	1,9	3	3,15	2	6,64	3	9,9	3	22	5	52,52	6	67,28	4	2543,73	3	<b>2707,12</b>	<b>29</b>
DMA			1,1	1					4,47	1					309,72	1	<b>315,29</b>	<b>3</b>
DRH	9,37	15	15,34	10	24,55	10	37,79	11	28,04	6	227,38	31	1446,48	64	1196,42	2	<b>2985,37</b>	<b>149</b>
SAF	2,43	6	7,92	5	5,15	2	3,35	1	4,92	1	38,3	5	102,8	5	1527,31	2	<b>1692,18</b>	<b>27</b>
SDSIE							10,95	3			53,04	7	152,81	7	696,49	2	<b>913,29</b>	<b>19</b>
SG			4,32	3	2,6	1			4,87	1	8,37	1	73,72	4			<b>93,88</b>	<b>10</b>
SPES	2,28	6			5,35	2	14,62	4	13,15	3	33,85	5	265,22	14	1313,3	2	<b>1647,77</b>	<b>36</b>
SPSSI	9,6	18	23,84	17	14,71	6	42,03	12	22,54	5	208,73	28	1145,32	51	2250,09	4	<b>3716,86</b>	<b>141</b>
<b>Total</b>	<b>28,69</b>	<b>53</b>	<b>70,7</b>	<b>48</b>	<b>80,07</b>	<b>32</b>	<b>129,09</b>	<b>37</b>	<b>117,57</b>	<b>26</b>	<b>732,86</b>	<b>98</b>	<b>3814,22</b>	<b>178</b>	<b>12586</b>	<b>22</b>	<b>17559,2</b>	<b>494</b>

Ecrêtages mensuels

	Juillet 2014																	
	Moins d'une heure		[de 1 à 2 heures[		[de 2 à 3 heures[		[de 3 à 4 heures[		[de 4 à 5 heures[		[de 5 à 10 heures[		[de 10 à 50 heures[		[Plus de 50[		Total	
Sous-direction	Heures	Agents	Heures	Agents	Heures	Agents	Heures	Agents	Heures	Agents	Heures	Agents	Heures	Agents	Heures	Agents	Heures	Agents
DAEI	1,43	3	9,08	6	7,37	3			4,97	1	50,21	7	177,49	8	1237,3	3	<b>1487,85</b>	<b>31</b>
DAJ	2,25	4	7,65	5	7,6	3	3,7	1	9,15	2	76,55	11	138,2	7	1570,58	3	<b>1815,68</b>	<b>36</b>
DICOM	2,56	4	2,47	2	10,2	4	6,11	2			32,54	5	164,45	10	2546,78	3	<b>2765,11</b>	<b>30</b>
DMA															280,75	1	<b>280,75</b>	<b>1</b>
DRH	8,73	18	18,56	14	22,53	9	37,53	11	39,73	9	175,4	23	1012,62	45	1187,9	2	<b>2503</b>	<b>131</b>
SAF	1,17	3	6,11	4	4,46	2					26,02	4	169,05	8	1555,55	2	<b>1762,36</b>	<b>23</b>
SDSIE	2,35	4									19,39	2	204,77	9	790,77	3	<b>1017,28</b>	<b>18</b>
SG					2,58	1	3,1	1			14,33	2	72,31	5			<b>92,32</b>	<b>9</b>
SPES	1,71	2	9,2	6	6,99	3			4,77	1	23,26	3	196,96	11	1343,6	2	<b>1586,49</b>	<b>28</b>
SPSSI	6,85	13	18,04	14	22,92	9	24,12	7	59,16	13	165,66	24	1007,05	45	2248,11	4	<b>3551,91</b>	<b>129</b>
<b>Total</b>	<b>27,05</b>	<b>51</b>	<b>71,11</b>	<b>51</b>	<b>84,65</b>	<b>34</b>	<b>74,56</b>	<b>22</b>	<b>117,78</b>	<b>26</b>	<b>583,36</b>	<b>81</b>	<b>3142,9</b>	<b>148</b>	<b>12761,3</b>	<b>23</b>	<b>16862,75</b>	<b>436</b>

	Août 2014																	
	Moins d'une heure		[de 1 à 2 heures[		[de 2 à 3 heures[		[de 3 à 4 heures[		[de 4 à 5 heures[		[de 5 à 10 heures[		[de 10 à 50 heures[		[Plus de 50[		Total	
Sous-direction	Heures	Agents	Heures	Agents	Heures	Agents	Heures	Agents	Heures	Agents	Heures	Agents	Heures	Agents	Heures	Agents	Heures	Agents
DAEI	1,69	2	8,09	5	10,34	4	3,05	1	4,1	1	39,64	5	90,53	4	1242,44	3	<b>1399,88</b>	<b>25</b>
DAJ	1,6	2	9,33	7	16,95	7	6,42	2	4,95	1	38,85	6	135,35	8	1569,45	3	<b>1782,9</b>	<b>36</b>
DICOM	1,34	4	6,69	4	4,55	2					28,48	4	31,38	2	2546,8	3	<b>2619,24</b>	<b>19</b>
DMA															277,77	1	<b>277,77</b>	<b>1</b>
DRH	6,76	11	16,93	12	23,17	9	41,71	12	21,3	5	211,57	28	739,54	40	1203,83	2	<b>2264,81</b>	<b>119</b>
SAF	1,89	5	2,71	2	5,3	2	6,73	2			29,08	4	103,93	6	1556,03	2	<b>1705,67</b>	<b>23</b>
SDSIE	0,5	1	3,09	2	2,92	1					39,25	6	86,73	3	323,98	1	<b>456,47</b>	<b>14</b>
SG			1,35	1					4,55	1	5,18	1	14,67	1			<b>25,75</b>	<b>4</b>
SPES	2,1	4	6,44	4	4,9	2	6,6	2	8,56	2	14,45	2	118,41	7	1374,48	2	<b>1535,94</b>	<b>25</b>
SPSSI	5,6	9	25,46	19	24,93	10	29,35	8	59,17	13	125,72	18	668,37	34	2205,38	3	<b>3143,98</b>	<b>114</b>
<b>Total</b>	<b>21,48</b>	<b>38</b>	<b>80,09</b>	<b>56</b>	<b>93,06</b>	<b>37</b>	<b>93,86</b>	<b>27</b>	<b>102,63</b>	<b>23</b>	<b>532,22</b>	<b>74</b>	<b>1988,91</b>	<b>105</b>	<b>12300,2</b>	<b>20</b>	<b>15212,41</b>	<b>380</b>

Ecrêtages mensuels

	Septembre 2014																	
	Moins d'une heure		[de 1 à 2 heures[		[de 2 à 3 heures[		[de 3 à 4 heures[		[de 4 à 5 heures[		[de 5 à 10 heures[		[de 10 à 50 heures[		[Plus de 50[		Total	
Sous-direction	Heures	Agents	Heures	Agents	Heures	Agents	Heures	Agents	Heures	Agents	Heures	Agents	Heures	Agents	Heures	Agents	Heures	Agents
DAEI	1,64	3	8,63	6	7,73	3	21,28	6	4,62	1	21,65	3	314,5	17	1285,28	3	<b>1665,33</b>	<b>42</b>
DAJ	0,63	2	6,87	5	7,6	3	11,47	3	12,96	3	56,4	8	328,08	17	1588,62	3	<b>2012,63</b>	<b>44</b>
DICOM	3,9	7	10,38	7	4,62	2	7,68	2	12,85	3	34,34	4	274,06	14	2569,03	3	<b>2916,86</b>	<b>42</b>
DMA	0,7	1													261,4	1	<b>262,1</b>	<b>2</b>
DRH	5,94	13	13,37	10	47,35	18	55,71	16	27,37	6	271	36	1948,63	85	1274,91	3	<b>3644,28</b>	<b>187</b>
SAF	1,63	3	5,98	4	2,57	1	7,04	2	9,88	2	43,18	6	195,6	10	1585,02	2	<b>1850,9</b>	<b>30</b>
SDSIE			1	1	5,21	2					27,37	4	206,28	7	344,53	1	<b>584,39</b>	<b>15</b>
SG									4,3	1	9,18	1	51,45	2			<b>64,93</b>	<b>4</b>
SPES	2,79	5	4,93	3	12,16	5			9,15	2	78,69	10	295,97	16	1442,62	2	<b>1846,31</b>	<b>43</b>
SPSSI	9,01	20	16,12	11	14,81	6	21,19	6	17,97	4	196,46	28	1443,26	63	2286,85	4	<b>4005,67</b>	<b>142</b>
<b>Total</b>	<b>26,24</b>	<b>54</b>	<b>67,28</b>	<b>47</b>	<b>102,05</b>	<b>40</b>	<b>124,37</b>	<b>35</b>	<b>99,1</b>	<b>22</b>	<b>738,27</b>	<b>100</b>	<b>5057,83</b>	<b>231</b>	<b>12638,3</b>	<b>22</b>	<b>18853,4</b>	<b>551</b>

	Octobre 2014																	
	Moins d'une heure		[de 1 à 2 heures[		[de 2 à 3 heures[		[de 3 à 4 heures[		[de 4 à 5 heures[		[de 5 à 10 heures[		[de 10 à 50 heures[		[Plus de 50[		Total	
Sous-direction	Heures	Agents	Heures	Agents	Heures	Agents	Heures	Agents	Heures	Agents	Heures	Agents	Heures	Agents	Heures	Agents	Heures	Agents
DAEI	2,61	3	2,75	2	7,5	3	3,87	1	4,15	1	53,74	7	368,71	18	1338,28	3	<b>1781,61</b>	<b>38</b>
DAJ	3	5	5,71	4	10,12	4			13,34	3	82,82	13	273,06	16	1603	3	<b>1991,05</b>	<b>48</b>
DICOM	2,61	5	5,43	4			16,42	5			74,82	10	298,44	15	2587,14	3	<b>2984,86</b>	<b>42</b>
DMA	0,25	1													255,6	1	<b>255,85</b>	<b>2</b>
DRH	6,54	11	25,24	18	43,79	18	53,93	15	38,64	9	262,2	36	1958,61	85	1297,45	3	<b>3686,4</b>	<b>195</b>
SAF	1,33	4	2,58	2	6,75	3	13,9	4			39,98	5	263,12	13	1612,43	2	<b>1940,09</b>	<b>33</b>
SDSIE	1,33	2	1,35	1	2,73	1					21,38	3	131,61	5	67,6	1	<b>226</b>	<b>13</b>
SG	0,9	1	1,83	1			3,17	1			8,78	1	55,54	2			<b>70,22</b>	<b>6</b>
SPES	1,38	3	7,11	5	4,75	2	17,12	5	18,09	4	42,57	6	266,91	14	1503,13	2	<b>1861,06</b>	<b>41</b>
SPSSI	9,24	18	23,21	15	17,38	7	31,73	9	38,12	9	200,66	27	1251,04	59	2383,37	5	<b>3954,75</b>	<b>149</b>
<b>Total</b>	<b>29,19</b>	<b>53</b>	<b>75,21</b>	<b>52</b>	<b>93,02</b>	<b>38</b>	<b>140,14</b>	<b>40</b>	<b>112,34</b>	<b>26</b>	<b>786,95</b>	<b>108</b>	<b>4867,04</b>	<b>227</b>	<b>12648</b>	<b>23</b>	<b>18751,89</b>	<b>567</b>